

Prehrávač Blu-Ray



Dátum: 19.08.2015

Strana 1 / 24

Molpir s.r.o. sídlo: SNP 129, 919 04 Smolenice; prevádzka: Hrachová 30, 821 05 Bratislava, Slovenská republika, Tel.: 00421 2 4319 1219, Fax: 00421 2 4319 1220, e-mail: obchod@molpir.com, www.molpir.com, www.shop.molpir.com

IČO: 31431372, IČpD: SK 2020391560, Tatra banka Bratislava, č. ú.: 2628020575/1100, register: OS Trnava, odd: Sro, vlož.: 1045/T

MOLPIR GROUP CZ a.s., Technologická 838/14, 779 00 Olomouc, Holice, Česká republika, Tel.: 00420 585 315 017, Fax: 00420 585 315 021, e-mail: molpir_o@molpir.cz, www.molpir.cz

MOLPIR GROUP CZ a.s., Business centrum Klamovka, Plzeňská 155/113, 150 00 Praha 5 – Košíře, Tel.: 00420 724 606 000, e-mail: jsvoboda@molpir.cz, www.molpir.cz

IČO: 25828843, DIČ: CZ25828843, ČSOB Olomouc, č. ú.: 377913723/0300, Registrace: KOS, OR Ostrava, oddíl B, vložka č. 2094

Obsah

Bezpečnostné upozornenia	3
Vlastnosti	3
Obsah balenia	4
Začíname	4
Podporované disky	4
Blu-Ray prehrávač prehľad	5
Montáž	7
Diaľkové ovládanie	8
Nastavenie diaľkového ovládania	9
Hlavné menu	10
Všeobecné nastavenie	10
Nastavenia systému	11
Nastavenie jazyka	11
Prehrávanie	12
Bezpečnosť	12
Nastavenie displeja	13
Video Process	13
Nastavenie audia	14
Nastavenie reproduktorov	15
Post Process	15
Systémové informácie	16
OSC menu nastavenia prehrávania	16
Údržba	18
Elektrické rušenie	18
Kondenzácia	18
Uchovanie diskov	19
Manipulácia s diskami	19
FAQ (časté otázky)	19
Riešenie problémov	20
Referencie	23



Bezpečnostné upozornenia



Na zníženie rizika požiaru alebo úrazu elektrickým prúdom nevystavujte tento výrobok vode, dažďu alebo vlhkosti. Na zabránenie riziku pred úrazom elektrickým prúdom, neodstrňujte kryt alebo zadnú časť výrobku.

VAROVANIE !

Váš prehrávač používa laserový systém.
Neodborný zásah do zariadenia môže mať
za následok vystavenie nebezpečnému žiareniu.



Viditeľné laserové vyžarovanie je prítomné
keď otvoríte kryt a prekonáte bezpečnostné poistky.
V žiadnom prípade sa nepozerajte priamo do lúča !

- Pred prevádzkou Vášho Blu-Ray prehrávača si prosím pozorne prečítajte návod.
- Tento výrobok nie je určený pre používanie malými deťmi, pokiaľ nie sú pod dohľadom zodpovedných dospelých osôb.
- Tento výrobok je určený iba pre domáce použitie. Obchodné a priemyselné použitie vedie k zrušeniu záruky.
- Blu-Ray prehrávač vypnite pred uskladnením alebo pokusom ho vyčistiť.
- Blu-Ray prehrávač nevystavujte mokrému alebo vlhkému prostrediu.
- Zariadenie nevystavujte zdrojom tepla ako ohrievačom alebo radiátorom.
- Zariadenie nevystavujte otvorenému ohňu ako napr. sviečkam.
- Nezakrývajte vetracie otvory.
- Zariadenie umývajte len jemne vlhkou bavlnenou handričkou. Nepoužívajte žiadne čistiace prostriedky alebo chemikálie.
- Nepokúšajte sa opraviť Blu-Ray prehrávač, vo vnútri nie sú žiadne servisovateľné komponenty.

Vlastnosti

- Prehrávanie s vysokým rozlíšením až do 1080p pre úžasný zážitok zo sledovania.
- UP konverzia so štandardným rozlíšením DVD pre vylepšenú kvalitu obrazu až do 1080p cez HDMI pripojenie.
- Bohatý multikanálový surround zvuk.
- Jednoduchá montáž za použitia single HDMI kábla (kábel nie je zahrnutý v balení)
- Viacnásobné výstupy na pripojenie vášho domáceho kina alebo zosilňovača.
- Funkcia obraz v obraze, ktorá umožňuje sledovanie primárneho a sekundárneho videa súčasne. (Ak ju podporuje Blu-Ray disk)
- Pop-up menu zobrazenie bez prerušenia prehrávania (ak funkciu podporuje Blu-Ray disk)



Dátum: 19.08.2015

Strana 3 / 24

Molpir s.r.o. sídlo: SNP 129, 919 04 Smolenice; prevádzka: Hrachová 30, 821 05 Bratislava, Slovenská republika, Tel.: 00421 2 4319 1219, Fax: 00421 2 4319 1220, e-mail: obchod@molpir.com, www.molpir.com, www.shop.molpir.com

IČO: 31431372, IČpD: SK 2020391560, Tatra banka Bratislava, č. ú.: 2628020575/1100, register: OS Trnava, odd: Sro, vlož.: 1045/T

MOLPIR GROUP CZ a.s., Technologická 838/14, 779 00 Olomouc, Holice, Česká republika, Tel.: 00420 585 315 017, Fax: 00420 585 315 021, e-mail: molpir_o@molpir.cz, www.molpir.cz

MOLPIR GROUP CZ a.s., Business centrum Klamovka, Plzeňská 155/113, 150 00 Praha 5 – Košíře, Tel.: 00420 724 606 000, e-mail: jsvoboda@molpir.cz, www.molpir.cz

IČO: 25828843, DIČ: CZ25828843, ČSOB Olomouc, č. ú.: 377913723/0300, Registrace: KOS, OR Ostrava, oddíl B, vložka č. 2094

- HDMI 1080p/60Hz výstup (len disky Blu-Ray), ktoré zabezpečujú plynulé prehrávanie videa so snímacou frekvenciou až 60 snímok za sekundu (TV musí byť pripojené pomocou kábla HDMI a byť kompatibilné s 1080p 60Hz)

Obsah balenia

Pred montážou Blu-Ray prehrávača sa prosím uistite, že ste obdržali všetky nasledovné položky:

- Blu-Ray prehrávač
- Diaľkové ovládanie
- AV kábel
- Uživatelský návod

Začíname

Skôr ako si nastavíte Blu-Ray prehrávač, prosím umiestnite ho na rovný a stabilný povrch v dosahu TV pripojenia. Na pripojenie Blu-Ray prehrávača, prosím postupujte podľa nasledovných inštrukcií:

1. Pripojte Blu-Ray prehrávač k TV prijímaču. Na pripojenie máte dve možnosti. Na najlepšie pripojenie môžete použiť HDMI alebo kompozitné pripojenie. Ak použijete kompozitné pripojenie, prosím uistite sa, že farebné koncovky sa zhodujú tak na Blu-Ray prehrávači, ako aj vašom TV.
2. Zapojte Blu-Ray prehrávač do napájania a potom ho zapnite.
3. Vložte batériu do diaľkového ovládania
4. Zmeňte vstup na vašom TV na zodpovedajúci vstup, ktorý ste použili v kroku 2. napr. AV1 alebo HDMI1.

Podporované disky

Typ disku	Typ disku
Blu-Ray	CD-R
DVD video (DVD-ROM)	Audio CDs (CDDA)
DVD-RAM	CD-RW
DVD-RW	MP3
DVD+RW	WMA
DVD-R	JPEG
DVD+R	MPEG4

- Zapisovateľné DVD disky (DVD-RAM, DVD-RW, DVD-R) musia byť uzatvorené. Iba režim VR.
- Prehrávač podporuje disky, ktoré sú kompatibilné s DVD-RAM štandardnou verziou 2.0.



Dátum: 19.08.2015

Strana 4 / 24

Molpir s.r.o. sídlo: SNP 129, 919 04 Smolenice; prevádzka: Hrachová 30, 821 05 Bratislava, Slovenská republika, Tel.: 00421 2 4319 1219, Fax: 00421 2 4319 1220, e-mail: obchod@molpir.com, www.molpir.com, www.shop.molpir.com

IČO: 31431372, IČpD: SK 2020391560, Tatra banka Bratislava, č. ú.: 2628020575/1100, register: OS Trnava, odd: Sro, vlož.: 1045/T

MOLPIR GROUP CZ a.s., Technologická 838/14, 779 00 Olomouc, Holice, Česká republika, Tel.: 00420 585 315 017, Fax: 00420 585 315 021, e-mail: molpir_o@molpir.cz, www.molpir.cz

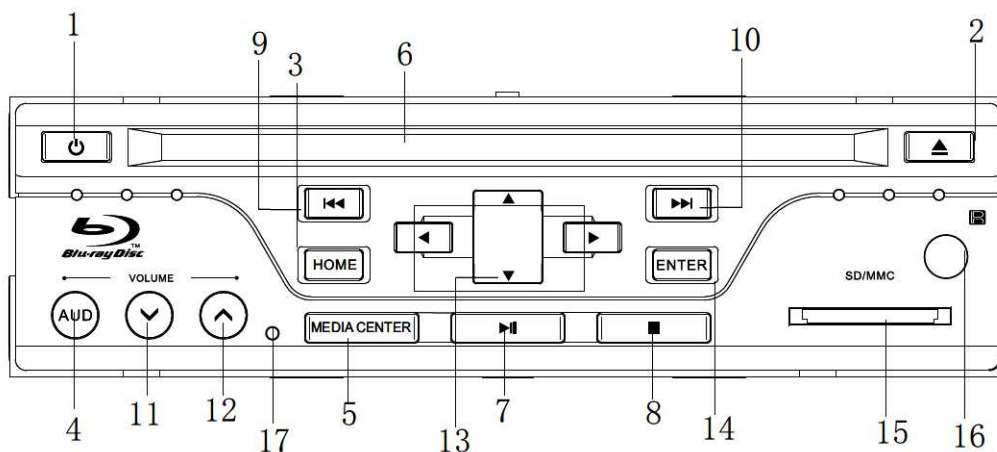
MOLPIR GROUP CZ a.s., Business centrum Klamovka, Plzeňská 155/113, 150 00 Praha 5 – Košíře, Tel.: 00420 724 606 000, e-mail: jsvoboda@molpir.cz, www.molpir.cz

IČO: 25828843, DIČ: CZ25828843, ČSOB Olomouc, č. ú.: 377913723/0300, Registrace: KOS, OR Ostrava, oddíl B, vložka č. 2094

- Prehrávanie nemusí fungovať, pre niektoré typy diskov pri špecifických operáciách, ako zmena uhla alebo nastavenie pomeru strán. Informácia o disku je detailne popísaná na jeho obale.
- Nedovoľte, aby sa disky poškrabali alebo zašpinili. Odtlačky prstov, znečistenie, prach, škrabance alebo zvyšky cigaretového dymu na záznamovej strane môžu spôsobiť, že disk nebude možné prehrať.
- Windows Media Audio (WMA) súbory, musia byť zapísané na disku s .wma príponou súboru, aby bolo možné správne rozoznať a prehrať položky.
- JPEG obrazové súbory musia byť na disk zapísané pomocou .jpeg alebo .jpg príponou súboru, aby mohli byť správne rozpoznané a prehrávané.

Blu-Ray prehrávač prehľad

PREDNÝ PANEL



- | | |
|------------------------------|----------------------|
| 1. Power (Zapnúť/Vypnúť) | 9. Predchádzajúci |
| 2. Eject (Vysunúť disk) | 10. Nasledujúci |
| 3. Home (Domov- Hlavné menu) | 11. Hlasitosť - |
| 4. AUD | 12. Hlasitosť + |
| 5. Media Center | 13. Tlačidlá kurzora |
| 6. Mechanika disku | 14. Enter |
| 7. Play/ Pause | 15. SD |
| 8. Stop | 16. IR |



Dátum: 19.08.2015

Strana 5 / 24

Molpir s.r.o. sídlo: SNP 129, 919 04 Smolenice; prevádzka: Hrachová 30, 821 05 Bratislava, Slovenská republika, Tel.: 00421 2 4319 1219, Fax: 00421 2 4319 1220, e-mail: obchod@molpir.com, www.molpir.com, www.shop.molpir.com

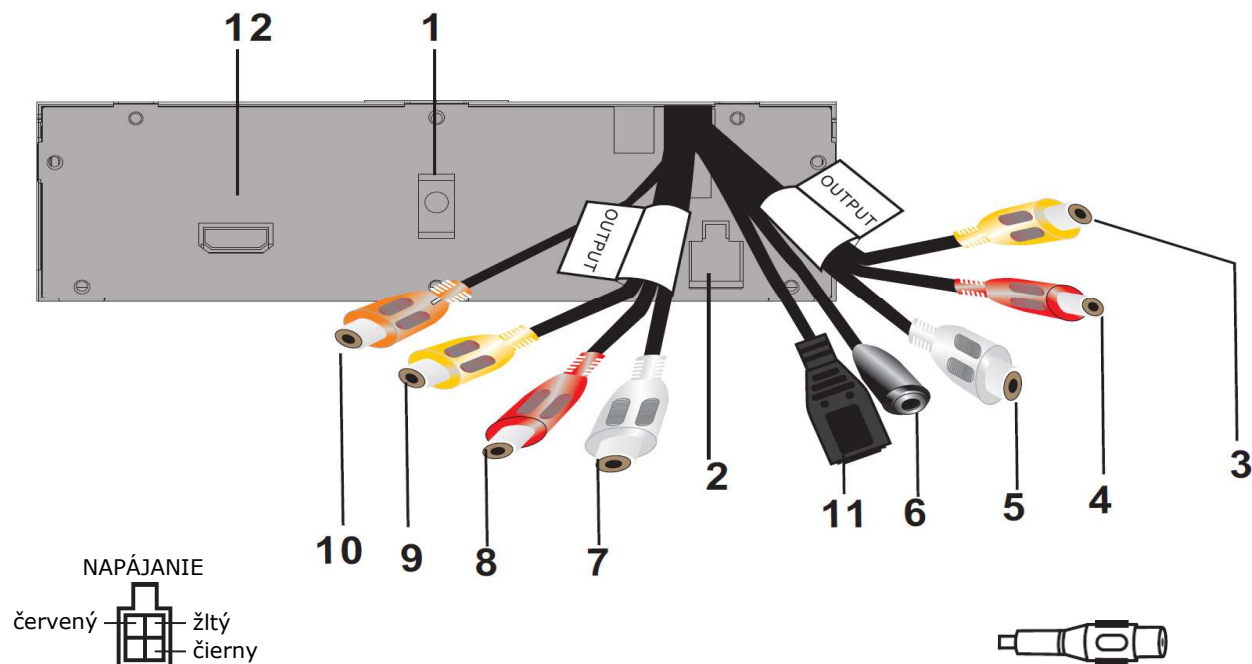
IČO: 31431372, IČpD: SK 2020391560, Tatra banka Bratislava, č. ú.: 2628020575/1100, register: OS Trnava, odd: Sro, vlož.: 1045/T

MOLPIR GROUP CZ a.s., Technologická 838/14, 779 00 Olomouc, Holiče, Česká republika, Tel.: 00420 585 315 017, Fax: 00420 585 315 021, e-mail: molpir_o@molpir.cz, www.molpir.cz

MOLPIR GROUP CZ a.s., Business centrum Klamovka, Plzeňská 155/113, 150 00 Praha 5 – Košíře, Tel.: 00420 724 606 000, e-mail: jsvoboda@molpir.cz, www.molpir.cz

IČO: 25828843, DIČ: CZ25828843, ČSOB Olomouc, č. ú.: 377913723/0300, Registrace: KOS, OR Ostrava, oddíl B, vložka č. 2094

ZADNÝ PANEL



NAPÁJANIE

červený — žltý
 — čierny

červený: +12~24V ACC
žltý: +12~24V batéria
čierny: zem

červený: Audio R vstup/výstup
biely: Audio L vstup/výstup
žltý: Video vstup/výstup
oranžový: koaxiál výstup
čierny: vstup externého IR

1. 1DIN Montážny otvor
2. Vstup napájacieho kábla
3. Video výstup (žltý)
4. Audio-R výstup (červený)
5. Audio-L výstup (biely)
6. Vstup externého snímača
7. Audio-L výstup (biely)
8. Audio-R výstup (červený)
9. Video výstup (žltý)
10. Digitálny koaxiál (oranžový)
11. USB vstup
12. HDMI konektor

Dátum: 19.08.2015

Strana 6 / 24

Molpir s.r.o. sídlo: SNP 129, 919 04 Smolenice; prevádzka: Hrachová 30, 821 05 Bratislava, Slovenská republika, Tel.: 00421 2 4319 1219, Fax: 00421 2 4319 1220, e-mail: obchod@molpir.com, www.molpir.com, www.shop.molpir.com

IČO: 31431372, IČpD: SK 2020391560, Tatra banka Bratislava, č. ú.: 2628020575/1100, register: OS Trnava, odd: Sro, vlož.: 1045/T

MOLPIR GROUP CZ a.s., Technologická 838/14, 779 00 Olomouc, Holiče, Česká republika, Tel.: 00420 585 315 017, Fax: 00420 585 315 021, e-mail: molpir_o@molpir.cz, www.molpir.cz

MOLPIR GROUP CZ a.s., Business centrum Klamovka, Plzeňská 155/113, 150 00 Praha 5 – Košíře, Tel.: 00420 724 606 000, e-mail: jsvoboda@molpir.cz, www.molpir.cz

IČO: 25828843, DIČ: CZ25828843, ČSOB Olomouc, č. ú.: 377913723/0300, Registrace: KOS, OR Ostrava, oddíl B, vložka č. 2094



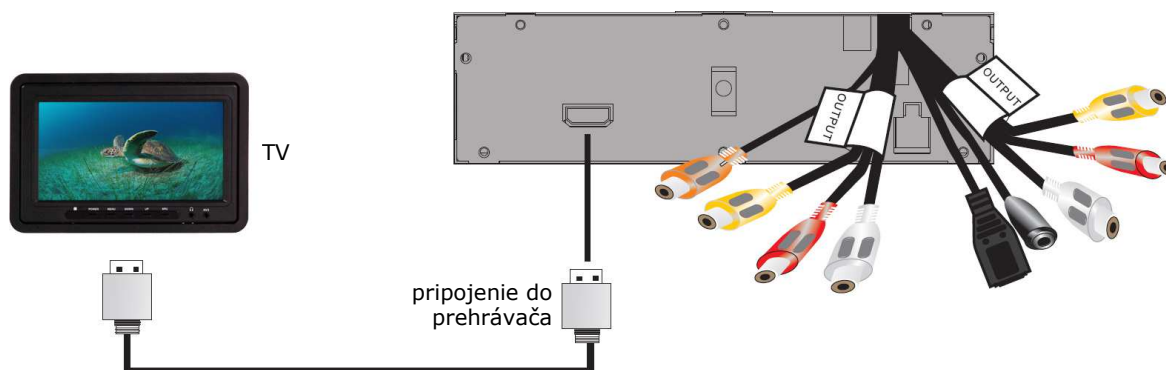
Montáž

Skôr ako pripojíte Blu-Ray prehrávač do TV sa prosím uistite, že je umiestnený na rovnom a stabilnom povrchu.

Teraz, keď sa prehrávač nachádza na mieste, pripojte ho k TV a k ostatným zariadeniam. Prosím pozrite si schému nižšie a užívateľský návod k TV pre inštrukcie k montáži káblov.

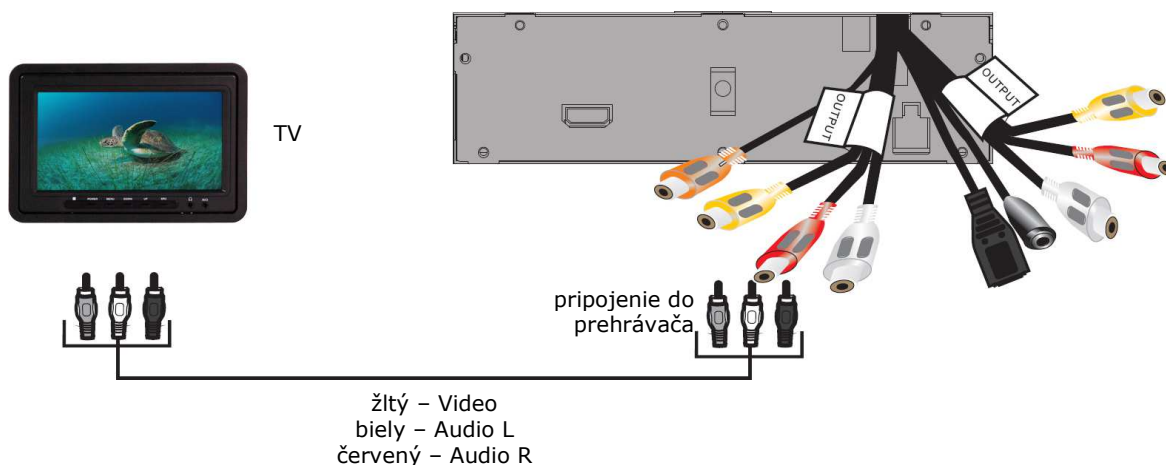
PRIPOJENIE TV POMOCOUI HDMI (lepšie)

Pripojte HDMI kábel ku HDMI konektoru na zadnej strane prehrávača a HDMI vstupu na TV.



PRIPOJENIE TV POMOCOUI A/V (dobré)

Pripojte A/V kábel do Video výstupu a Audio výstupu L/R konektorov na zadnej strane Blu-Ray prehrávača a VIDEO IN a AUDIO L/R konektorov na TV. Konektory a káble sú zvyčajne rozlíšiteľné podľa farby. Uistite sa, že farby pri pripojeniach sa zhodujú.



Dátum: 19.08.2015

Strana 7 / 24

Molpir s.r.o. sídlo: SNP 129, 919 04 Smolenice; prevádzka: Hrachová 30, 821 05 Bratislava, Slovenská republika, Tel.: 00421 2 4319 1219, Fax: 00421 2 4319 1220, e-mail: obchod@molpir.com, www.molpir.com, www.shop.molpir.com

IČO: 31431372, IČpD: SK 2020391560, Tatra banka Bratislava, č. ú.: 2628020575/1100, register: OS Trnava, odd: Sro, vlož.: 1045/T

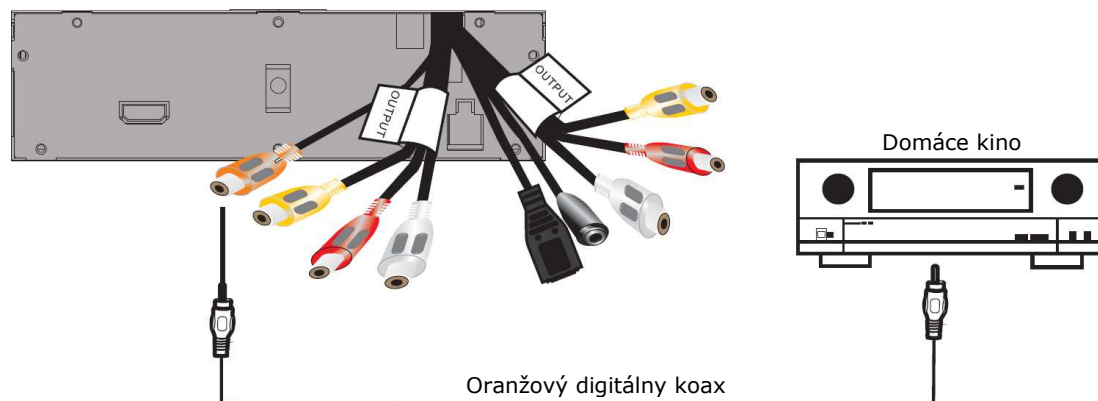
MOLPIR GROUP CZ a.s., Technologická 838/14, 779 00 Olomouc, Holic, Česká republika, Tel.: 00420 585 315 017, Fax: 00420 585 315 021, e-mail: molpir_o@molpir.cz, www.molpir.cz

MOLPIR GROUP CZ a.s., Business centrum Klamovka, Plzeňská 155/113, 150 00 Praha 5 – Košíře, Tel.: 00420 724 606 000, e-mail: jsvoboda@molpir.cz, www.molpir.cz

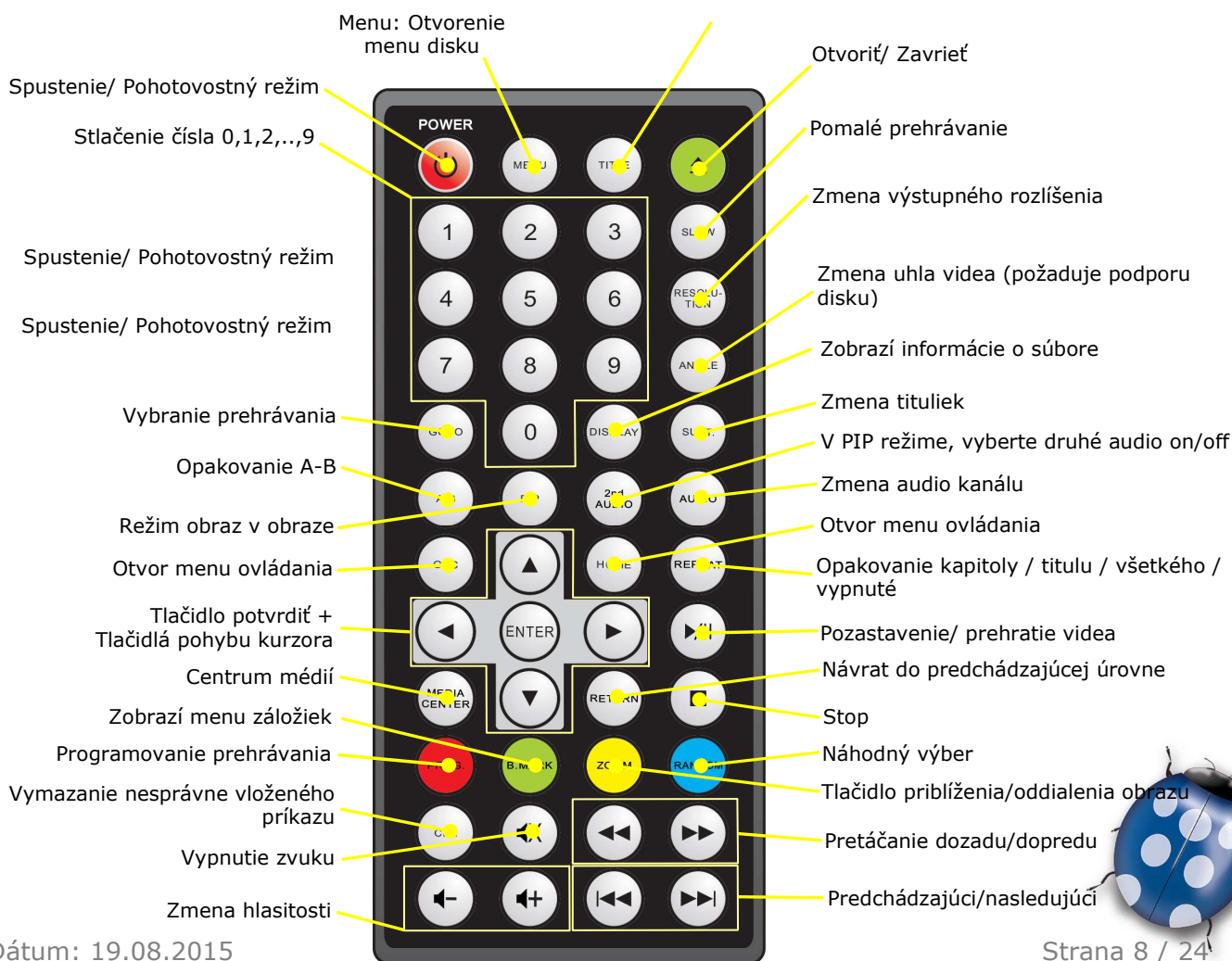
IČO: 25828843, DIČ: CZ25828843, ČSOB Olomouc, č. ú.: 377913723/0300, Registrace: KOS, OR Ostrava, oddíl B, vložka č. 2094

PRIPOJENIE K AUDIO, DIGITÁLNEMU ZOSILŇOVAČU ALEBO K DOMÁCEMU KINU

Pripojte digitálny koaxiálny kábel z koaxiálneho digitálneho výstupu na zadnej strane prehrávača do koaxiálneho digitálneho vstupu na domácom kine.



Diaľkové ovládanie



Dátum: 19.08.2015

Strana 8 / 24

Molpir s.r.o. sídlo: SNP 129, 919 04 Smolenice; prevádzka: Hrachová 30, 821 05 Bratislava, Slovenská republika, Tel.: 00421 2 4319 1219, Fax: 00421 2 4319 1220, e-mail: obchod@molpir.com, www.molpir.com, www.shop.molpir.com

IČO: 31431372, IČP: SK 2020391560, Tatra banka Bratislava, č. ú.: 2628020575/1100, register: OS Trnava, odd: Sro, vlož.: 1045/T

MOLPIR GROUP CZ a.s., Technologická 838/14, 779 00 Olomouc, Holice, Česká republika, Tel.: 00420 585 315 017, Fax: 00420 585 315 021, e-mail: molpir_o@molpir.cz, www.molpir.cz

MOLPIR GROUP CZ a.s., Business centrum Klamovka, Plzeňská 155/113, 150 00 Praha 5 – Košíře, Tel.: 00420 724 606 000, e-mail: jsvoboda@molpir.cz, www.molpir.cz

IČO: 25828843, DIČ: CZ25828843, ČSOB Olomouc, č. ú.: 377913723/0300, Registrace: KOS, OR Ostrava, oddíl B, vložka č. 2094

ISO 9001

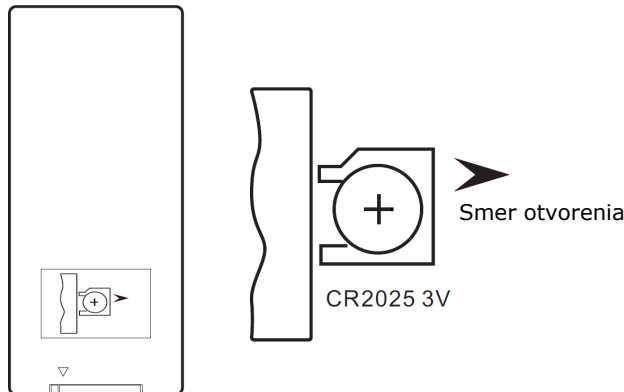
NU_DV9140_000_19082015

Nastavenie diaľkového ovládania

Nastavenie prehrávača.

Vloženie batérií do diaľkového ovládania

1. Otvorte kryt batérií
2. Vymeňte staré batérie za nové. Uistite sa, že kladný a záporný pól sú v správnej polohe



3. Zatvorte kryt

Diaľkové ovládanie namierte na prednú stranu prehrávača na znak IR (prijímač signálu diaľkového ovládania) alebo na externý snímač diaľkového ovládania. Prevádzkový uhol je $\pm 30^\circ$ v každom smere od predného panelu alebo externého snímača IR.

Prosím berte na vedomie:

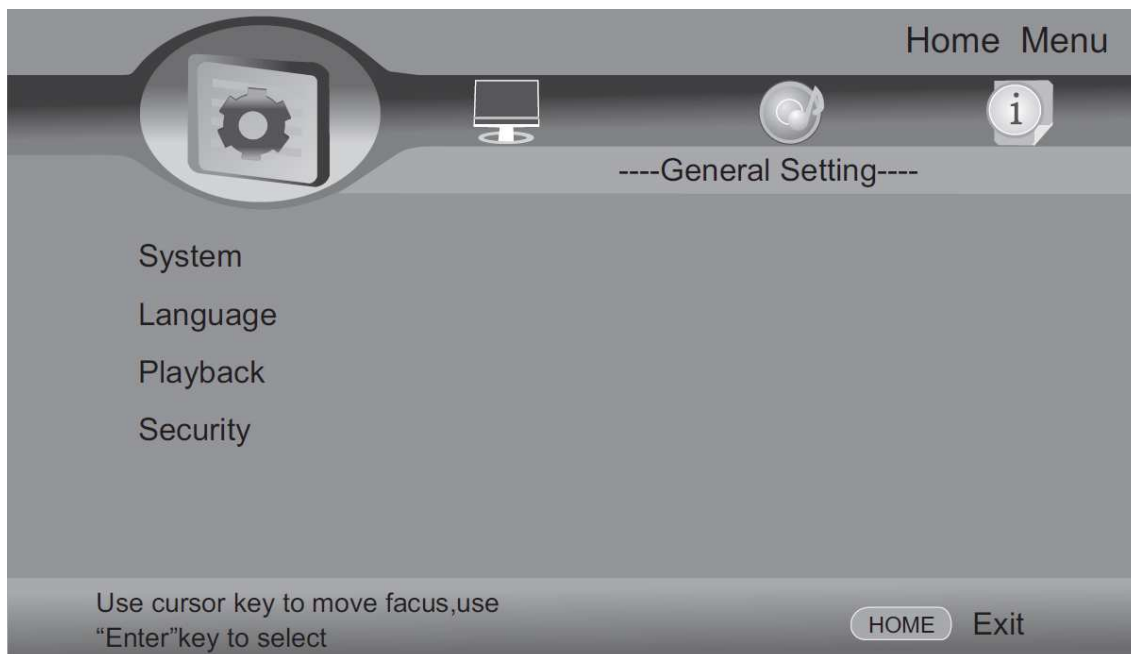
- Uistite sa, že batérie sú vložené správne.
- Neotvárajte priestor batérie, neohrievajte ju a zabráňte jej skratovaniu.
- Nemiešajte rôzne typy batérií a nepoužívajte staré typy zároveň s novými typmi batérií.
- Nesnažte sa znovu nabiť, nenabíjateľné batérie.
- Ak diaľkové ovládanie nefunguje správne alebo ak sa rozsah prevádzky zredukuje, vymeňte batérie.



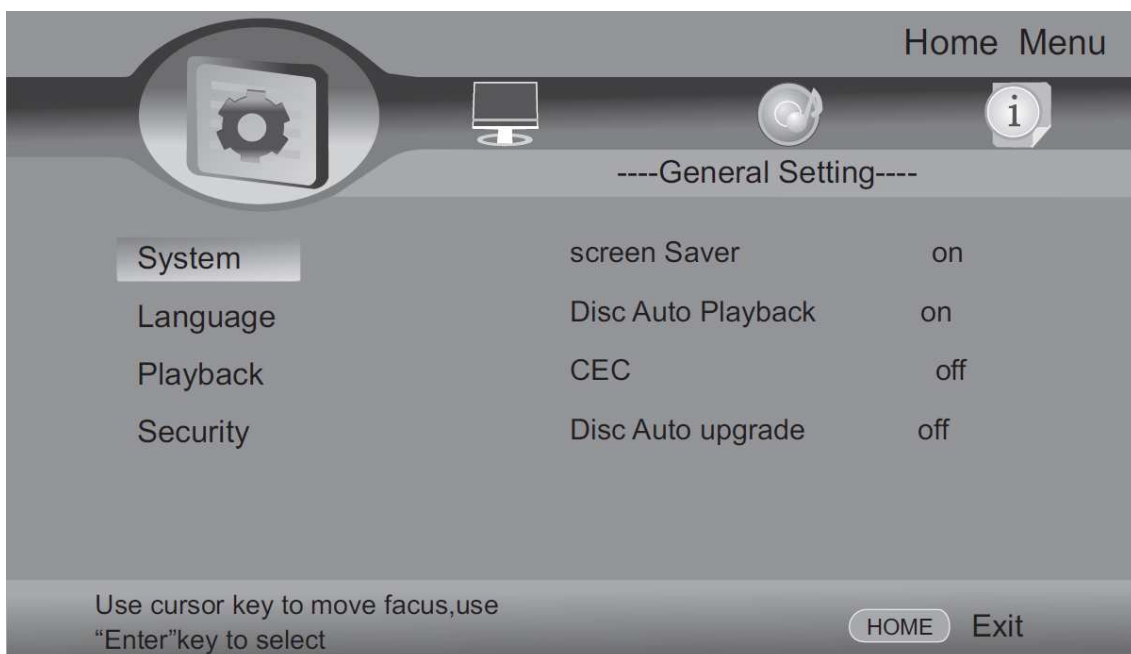
Hlavné menu

Hlavné menu prehrávača umožňuje rýchlo prepínať medzi niektorými kľúčovými vlastnosťami. Menu sa zobrazí, keď zapnete Blu-Ray prehrávač.

Stlačte Setup/Home, ktorým na diaľkovom ovládaní otvoríte hlavné menu.



Všeobecné nastavenie



Nastavenia systému

Screen Saver – Vypnutie a zapnutie šetriča obrazovky

Disc Auto Playback – Nastavenie disku do režimu automatického prehrávania.

CEC – Zapnutie a vypnutie CEC

Disc Auto Upgrade - Vypnutie/Zapnutie automatického upgrade.

Load Default - Nastavenie pôvodných nastavení, kde to je možné.

Upgrade – Vyberte si spôsob pre upgrade.

Easy Setup: Uvítacia foto

OSD jazyk

Rozlíšenie

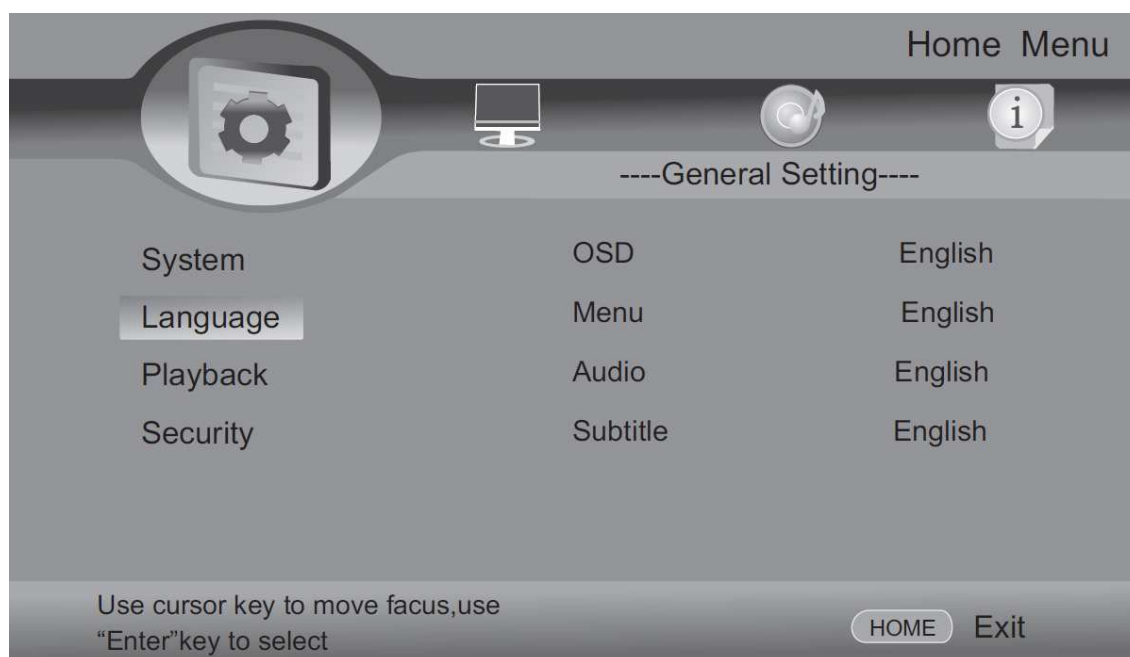
Pomer strán

Fotografie

BUDA: BUDA informácie

BUDA nastavenie – Externé/ On board (keď zobrazuje nedostatočnú vnútornú pamäť, prosím zmeňte na externé a pripojte USB flash disk).

Nastavenie jazyka



OSD – Nastavenia Onscreen display language (jazyka zobrazovaného na obrazovke).

Menu – Nastavenie prednastaveného jazyka menu, kde je to možné.

Audio – Nastavenie prednastaveného Audio jazyka, kde to je možné.

Subtitle(Titulky) – nastavenie prednastaveného jazyka tituliek, kde to je možné.



Dátum: 19.08.2015

Strana 11 / 24

Molpir s.r.o. sídlo: SNP 129, 919 04 Smolenice; prevádzka: Hrachová 30, 821 05 Bratislava, Slovenská republika, Tel.: 00421 2 4319 1219, Fax: 00421 2 4319 1220, e-mail: obchod@molpir.com, www.molpir.com, www.shop.molpir.com

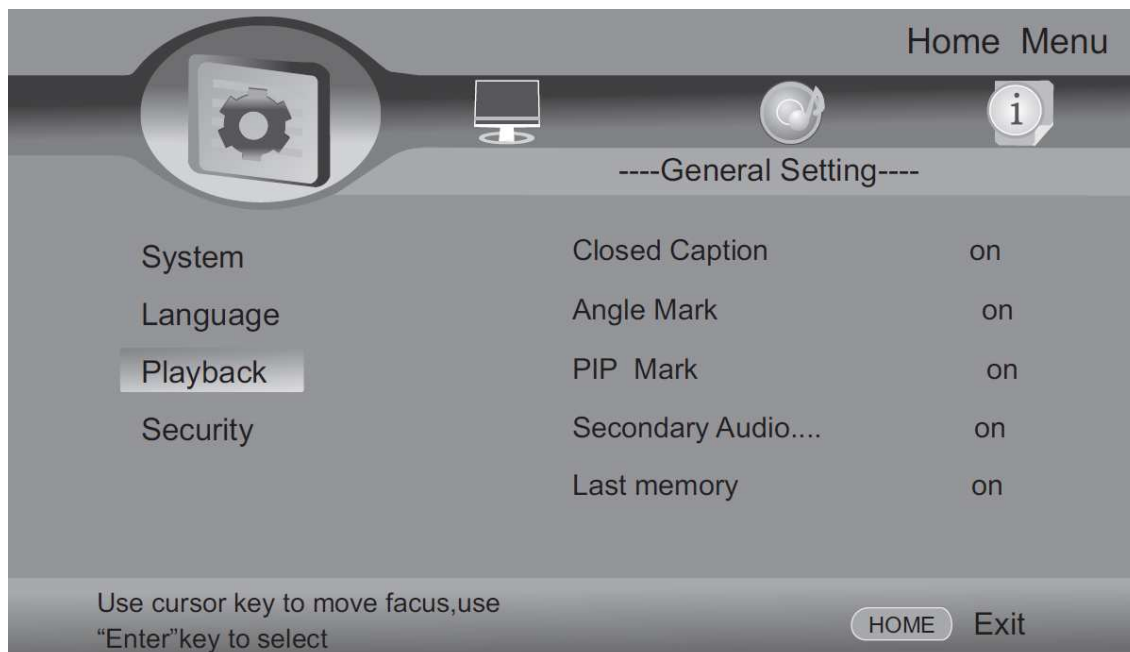
IČO: 31431372, IČpD: SK 2020391560, Tatra banka Bratislava, č. ú.: 2628020575/1100, register: OS Trnava, odd: Sro, vlož.: 1045/T

MOLPIR GROUP CZ a.s., Technologická 838/14, 779 00 Olomouc, Holice, Česká republika, Tel.: 00420 585 315 017, Fax: 00420 585 315 021, e-mail: molpir_o@molpir.cz, www.molpir.cz

MOLPIR GROUP CZ a.s., Business centrum Klamovka, Plzeňská 155/113, 150 00 Praha 5 – Košíře, Tel.: 00420 724 606 000, e-mail: jsvoboda@molpir.cz, www.molpir.cz

IČO: 25828843, DIČ: CZ25828843, ČSOB Olomouc, č. ú.: 377913723/0300, Registrace: KOS, OR Ostrava, oddíl B, vložka č. 2094

Prehrávanie



Closed Caption – zapne / vypne funkciu Caption

Angle Mark – zapne / vypne značku uhla

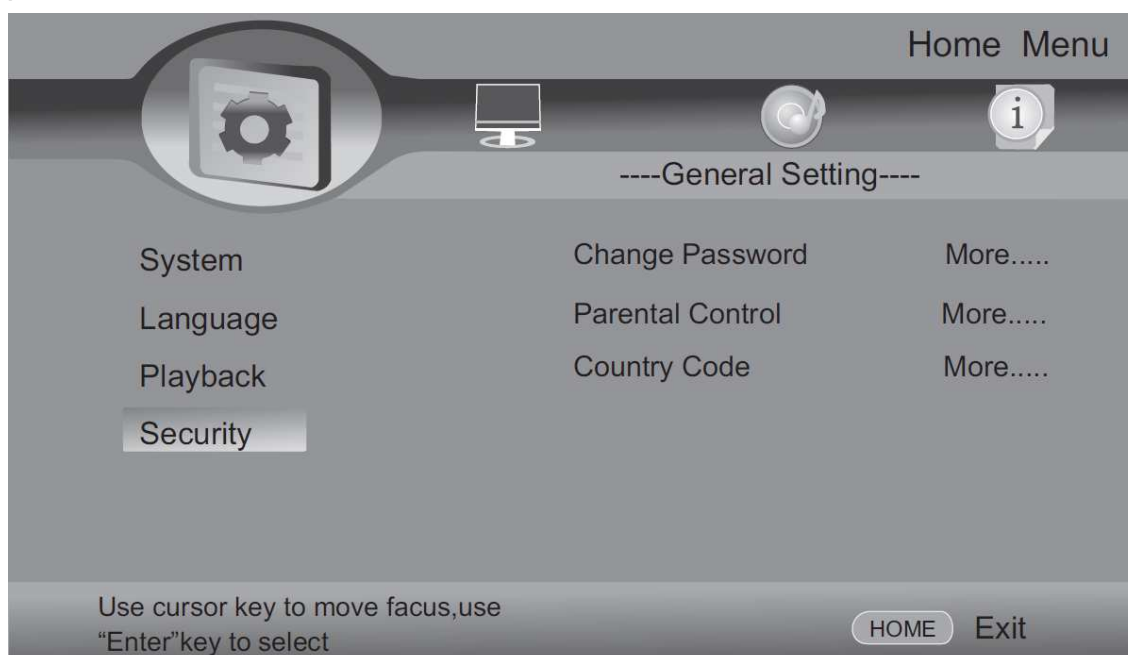
PIP Mark – zapne / vypne značku obraz v obraze

Secondary Audio Mark – zapne / vypne značku sekundárneho audia

Last memory – zapne / vypne funkciu Last memory

PBC – zapne / vypne PBC

Bezpečnosť



Dátum: 19.08.2015

Strana 12 / 24

Molpir s.r.o. sídlo: SNP 129, 919 04 Smolenice; prevádzka: Hrachová 30, 821 05 Bratislava, Slovenská republika, Tel.: 00421 2 4319 1219, Fax: 00421 2 4319 1220, e-mail: obchod@molpir.com, www.molpir.com, www.shop.molpir.com

IČO: 31431372, IČpD: SK 2020391560, Tatra banka Bratislava, č. ú.: 2628020575/1100, register: OS Trnava, odd: Sro, vlož.: 1045/T

MOLPIR GROUP CZ a.s., Technologická 838/14, 779 00 Olomouc, Holiče, Česká republika, Tel.: 00420 585 315 017, Fax: 00420 585 315 021, e-mail: molpir_o@molpir.cz, www.molpir.cz

MOLPIR GROUP CZ a.s., Business centrum Klamovka, Plzeňská 155/113, 150 00 Praha 5 – Košíře, Tel.: 00420 724 606 000, e-mail: jsvoboda@molpir.cz, www.molpir.cz

IČO: 25828843, DIČ: CZ25828843, ČSOB Olomouc, č. ú.: 377913723/0300, Registrace: KOS, OR Ostrava, oddíl B, vložka č. 2094



Zmena hesla – na zmenu hesla (Pôvodné užívateľské heslo:0000)

Rodičovský zámok (prednastavený rodičovský zámok: 0000)

Off – vypnutie rodičovského zámku

(Kid safe) vhodné pre všetky deti

G – Všeobecný divák

PG – navrhovaný rodičovský zámok

PG-13 Nie je vhodné pre divákov mladších ako 13 rokov

PGR – Odporúčaná rodičovský zámok

R – Nie je vhodné pre divákov mladších ako 17 rokov, pokiaľ nie sú pod rodičovským dohľadom

NC-17 – Nie je vhodné pre diváka mladšieho ako 17 rokov

Adult – všetky DVD môžu byť prehrávané.

Nastavenie displeja

TV obrazovka: 16:9 Full, 16:9 Normal, 4:3 Pan&Scan, 4:3 Letterbox

Rozlíšenie: Auto, 480I/576I, 480P/576P, 720P, 1080I/1080P

TV systém: NTSC, PAL, Multi

Farby – RGB/YcbCr/YcbCr422/Full RGB/HDMI Deep Color – 30bits/36bits/48bits/Off HDMI 1080P 24Hz- On/Off

Video proces

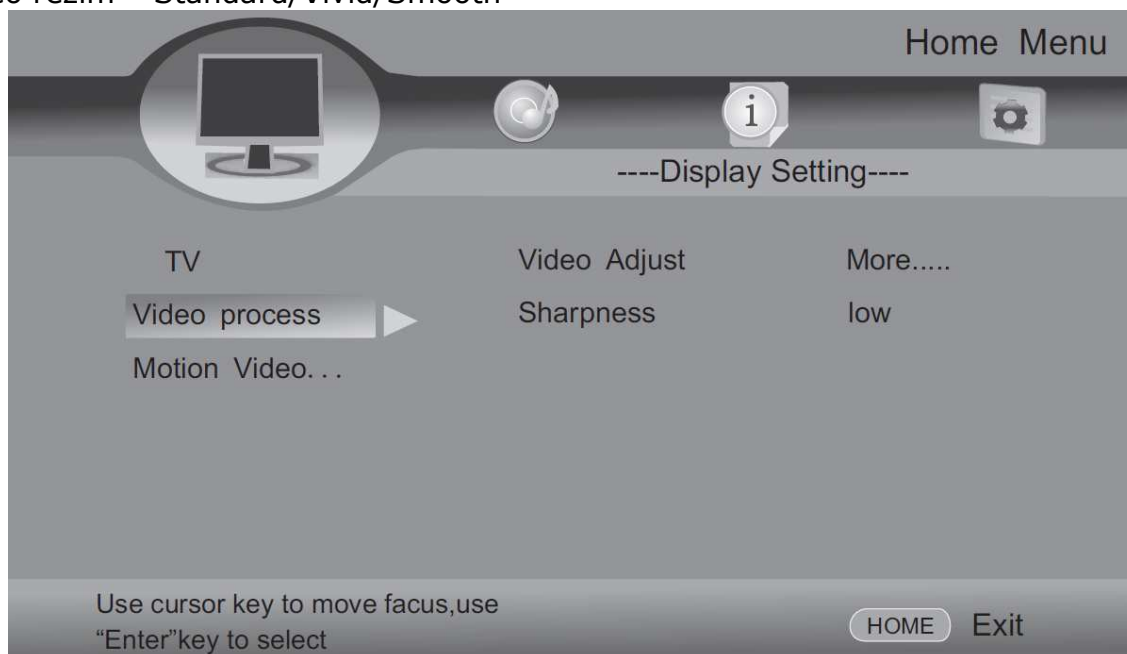
Video nastavenie – jas/kontrast/farba

Sýtosť

Ostrosť – vysoká/stredná/nízka

Video proces pohybu

Video režim – Standard/Vivid/Smooth



Dátum: 19.08.2015

Strana 13 / 24

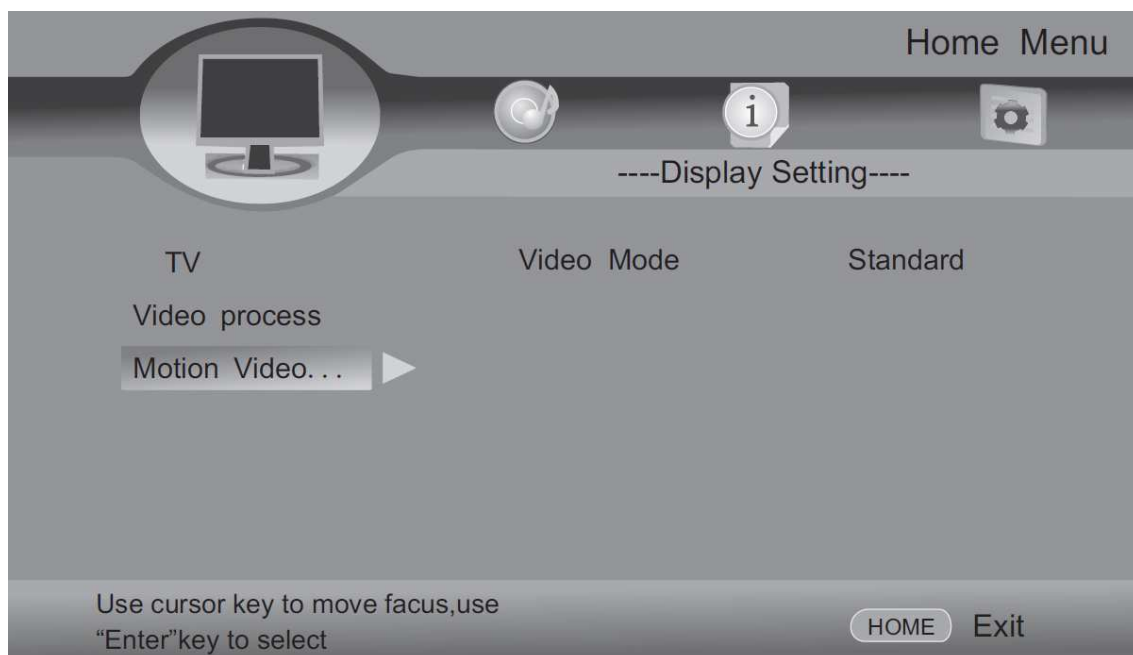
Molpir s.r.o. sídlo: SNP 129, 919 04 Smolenice; prevádzka: Hrachová 30, 821 05 Bratislava, Slovenská republika, Tel.: 00421 2 4319 1219, Fax: 00421 2 4319 1220, e-mail: obchod@molpir.com, www.molpir.com, www.shop.molpir.com

IČO: 31431372, IČpD: SK 2020391560, Tatra banka Bratislava, č. ú.: 2628020575/1100, register: OS Trnava, odd: Sro, vlož.: 1045/T

MOLPIR GROUP CZ a.s., Technologická 838/14, 779 00 Olomouc, Holiče, Česká republika, Tel.: 00420 585 315 017, Fax: 00420 585 315 021, e-mail: molpir_o@molpir.cz, www.molpir.cz

MOLPIR GROUP CZ a.s., Business centrum Klamovka, Plzeňská 155/113, 150 00 Praha 5 – Košíře, Tel.: 00420 724 606 000, e-mail: jsvoboda@molpir.cz, www.molpir.cz

IČO: 25828843, DIČ: CZ25828843, ČSOB Olomouc, č. ú.: 377913723/0300, Registrace: KOS, OR Ostrava, oddíl B, vložka č. 2094



Nastavenie audia

Audio výstup

Spdif – nastavte režim Spdif

HDMI – nastavte režim HDMI

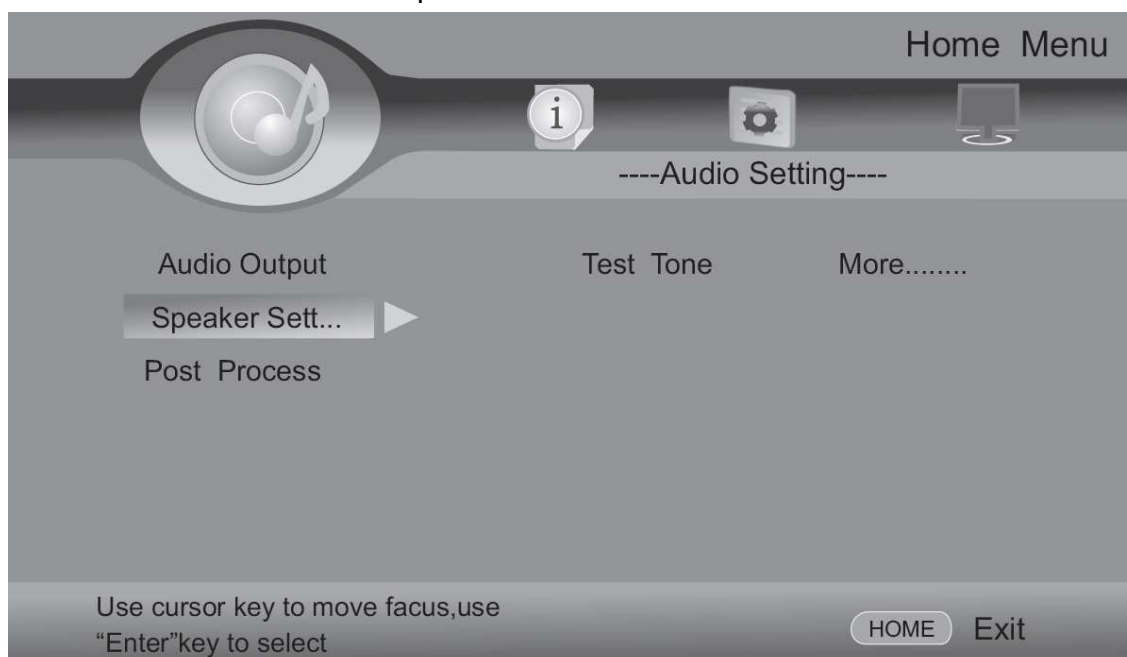
Down_samp – 48K/96K/192K

DRC – nastavte režim DRC



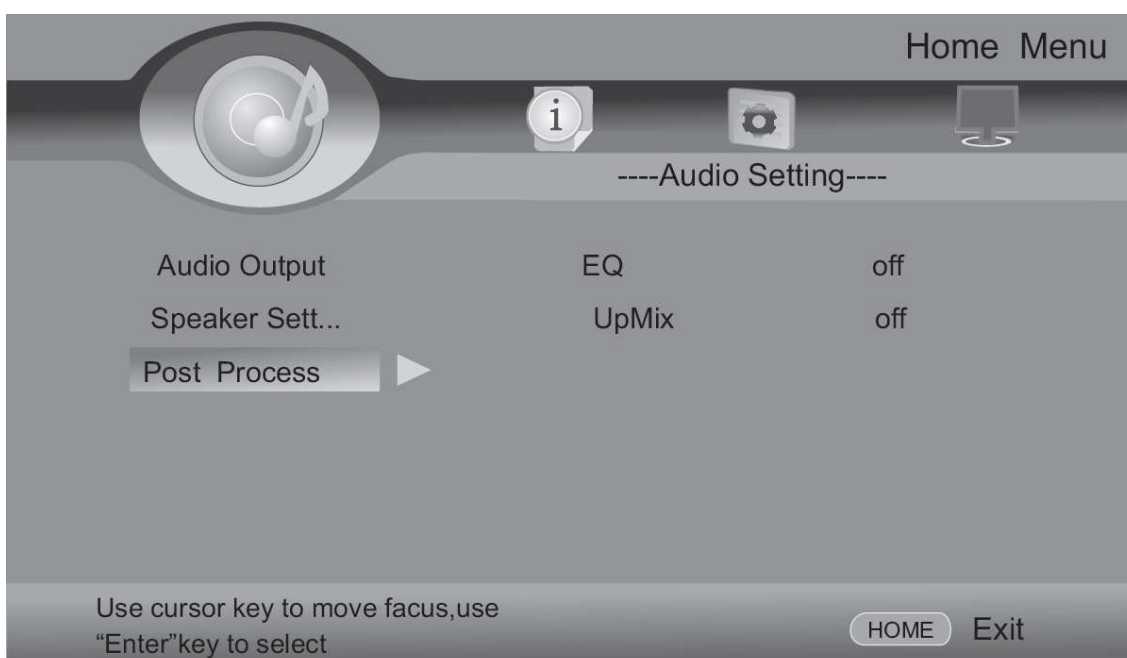
Nastavenie reproduktorov

Testovací tón – na testovanie reproduktorov

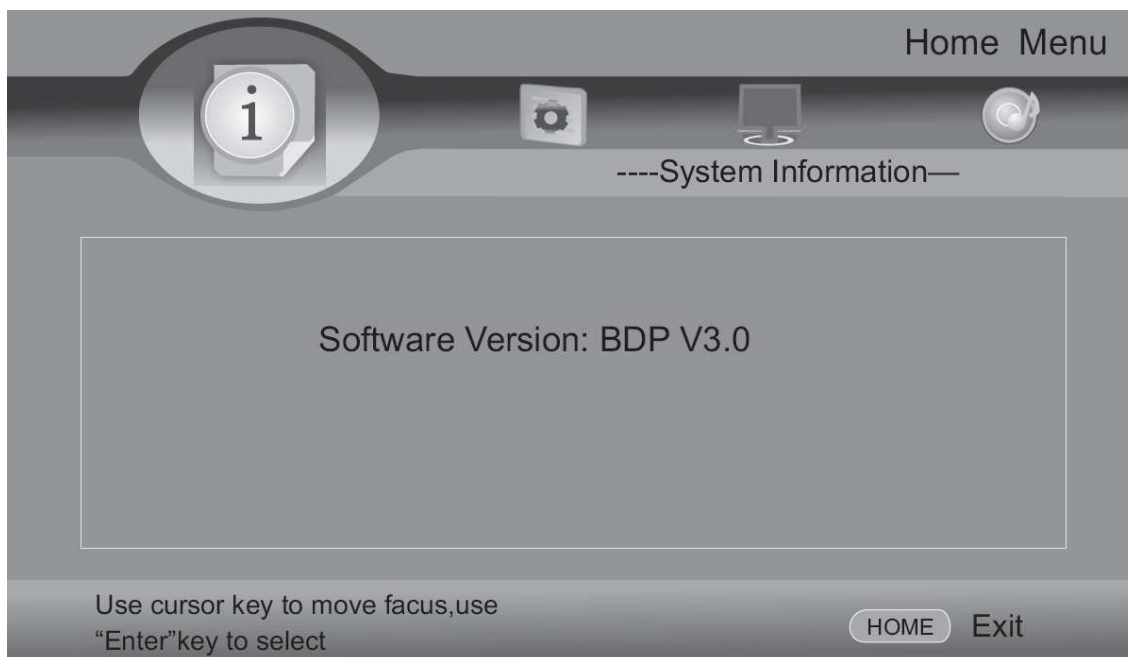


Post process

EQ-Off/Rock/Pop/ Live/ Dance/ Classical/Soft
UpMix – Off/ PL2/ NEO6



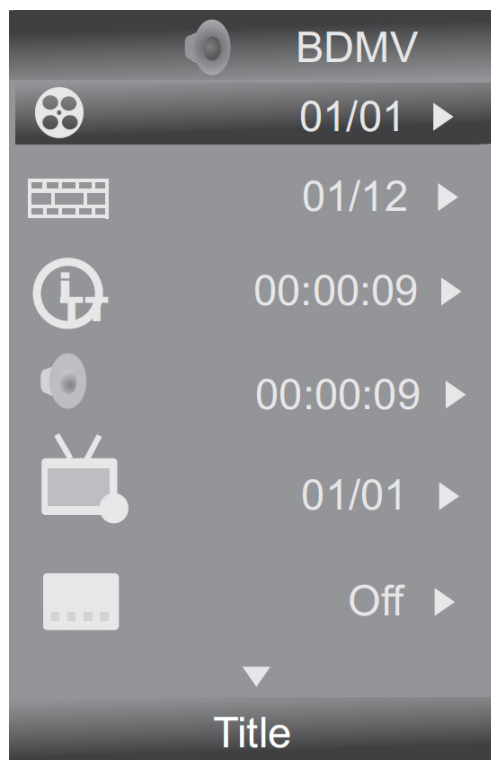
Systemové informácie Zobrazená verzia systému



OSC menu nastavenia prehrávania

Typ disku BD

- Titul
- Kapitola
- Čas
- Audio
- Uhol
- Titulky
- Štýl tituliek – BD
- Druhé video – BD
- Druhé Audio – BD
- Bitrate
- Still Off
- Stále vyhľadavanie



Dátum: 19.08.2015

Strana 16 / 24

Molpir s.r.o. sídlo: SNP 129, 919 04 Smolenice; prevádzka: Hrachová 30, 821 05 Bratislava, Slovenská republika, Tel.: 00421 2 4319 1219, Fax: 00421 2 4319 1220, e-mail: obchod@molpir.com, www.molpir.com, www.shop.molpir.com

IČO: 31431372, IČpD: SK 2020391560, Tatra banka Bratislava, č. ú.: 2628020575/1100, register: OS Trnava, odd: Sro, vlož.: 1045/T

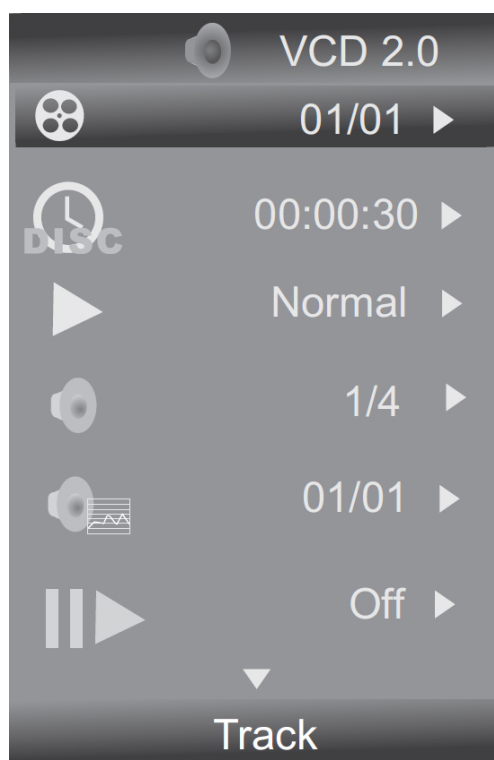
MOLPIR GROUP CZ a.s., Technologická 838/14, 779 00 Olomouc, Holic, Česká republika, Tel.: 00420 585 315 017, Fax: 00420 585 315 021, e-mail: molpir_o@molpir.cz, www.molpir.cz

MOLPIR GROUP CZ a.s., Business centrum Klamovka, Plzeňská 155/113, 150 00 Praha 5 – Košíře, Tel.: 00420 724 606 000, e-mail: jsvoboda@molpir.cz, www.molpir.cz

IČO: 25828843, DIČ: CZ25828843, ČSOB Olomouc, č. ú.: 377913723/0300, Registrace: KOS, OR Ostrava, oddíl B, vložka č. 2094

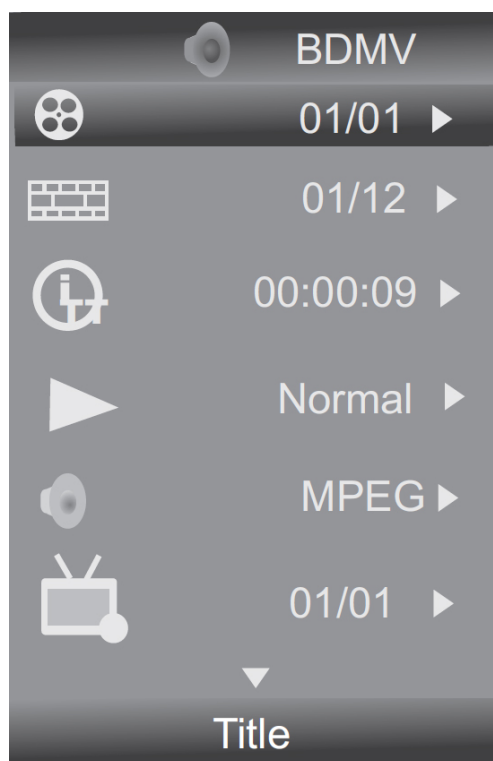
Typ disku DVD

Titul
Kapitola
Čas
Audio
Uhol
Titulky
Bitrate
Still off
Stále vyhľadávanie
Opakované prehrávanie



Typ disku VCD

Skladba
Čas
Režim
Audio
Bitrate
Stále vyhľadávanie
Opakované prehrávanie



Dátum: 19.08.2015

Strana 17 / 24

Molpir s.r.o. sídlo: SNP 129, 919 04 Smolenice; prevádzka: Hrachová 30, 821 05 Bratislava, Slovenská republika, Tel.: 00421 2 4319 1219, Fax: 00421 2 4319 1220, e-mail: obchod@molpir.com, www.molpir.com, www.shop.molpir.com

IČO: 31431372, IČpD: SK 2020391560, Tatra banka Bratislava, č. ú.: 2628020575/1100, register: OS Trnava, odd: Sro, vlož.: 1045/T

MOLPIR GROUP CZ a.s., Technologická 838/14, 779 00 Olomouc, Holiče, Česká republika, Tel.: 00420 585 315 017, Fax: 00420 585 315 021, e-mail: molpir_o@molpir.cz, www.molpir.cz

MOLPIR GROUP CZ a.s., Business centrum Klamovka, Plzeňská 155/113, 150 00 Praha 5 – Košíře, Tel.: 00420 724 606 000, e-mail: jsvoboda@molpir.cz, www.molpir.cz

IČO: 25828843, DIČ: CZ25828843, ČSOB Olomouc, č. ú.: 377913723/0300, Registrace: KOS, OR Ostrava, oddíl B, vložka č. 2094



Údržba

Všeobecné pokyny.

Ak sa vrchý a zadný panel prehrávača po dlhej prevádzke prehrieva, nie je to vada výrobku.

Keď nepoužívate prehrávač, uistite sa, že ste vybrali disky a uviedli prehrávač do pohotovostného režimu.

Ak prehrávač nepoužívate dlhú dobu, po zapnutí nemusí fungovať správne. Z času načas ho zapnite a spustite.

Do priehradky na disky neumiestňujte iné predmety.

Neumiestňujte prehrávač:

- v blízkosti zariadení vydávajúcich teplo
- v oblastiach s teplotou vyššou ako 40°C alebo vlhkosťou viac ako 90%
- prevádzková teplota: -10°C ~ +55°C
- teplota uskladnenia: -20°C ~ +70°C
- v znečistených priestoroch
- v oblastiach, kde by zariadenie bolo priamo vystavené slnečnému žiareniu
- nemontujte zariadenia do stiesnených priestorov bez možnosti dostatočného vetrania, ako knižnica alebo podobný nábytok
- ventilácia zariadenie nesmie byť zablokovaná zakrytím otvorov vecami, ako noviny, obrus, závesy a pod.
- uistite sa, že pre dostatočnú ventiláciu necháte priestor aspoň 10cm okolo prehrávača

Elektrické rušenie

Ak umiestnite prehrávač vedľa rádia, TV alebo VCR, obraz môže byť slabý a zvuk môže byť skreslený. V takomto prípade, umiestnite prehrávač ďalej od TV alebo VCR.

Kondenzácia

Ku kondenzácii vodnej pary v prehrávači môže dochádzať ak:

- Presuniete prehrávač z chladného miesta na teplé miesto
- Ak používate prehrávač v chladnej miestnosti a zapli ste ohrievač
- Klimatizácia fúka priamo na prehrávač
- Prehrávač sa nachádza na vlhkom mieste
- Ak sa kondenzácia vytvára vo vnútri prehrávača, prehrávač nebude správne fungovať. Zapnite prehrávač, vyberte disk a nechajte priehradku na disk otvorenú dve až tri hodiny.
- Na minimalizovanie problémov s kondenzáciou, nechajte kábel napájania pripojený do zástrčky.



Dátum: 19.08.2015

Strana 18 / 24

Molpir s.r.o. sídlo: SNP 129, 919 04 Smolenice; prevádzka: Hrachová 30, 821 05 Bratislava, Slovenská republika, Tel.: 00421 2 4319 1219, Fax: 00421 2 4319 1220, e-mail: obchod@molpir.com, www.molpir.com, www.shop.molpir.com

IČO: 31431372, IČpD: SK 2020391560, Tatra banka Bratislava, č. ú.: 2628020575/1100, register: OS Trnava, odd: Sro, vlož.: 1045/T

MOLPIR GROUP CZ a.s., Technologická 838/14, 779 00 Olomouc, Holiče, Česká republika, Tel.: 00420 585 315 017, Fax: 00420 585 315 021, e-mail: molpir_o@molpir.cz, www.molpir.cz

MOLPIR GROUP CZ a.s., Business centrum Klamovka, Plzeňská 155/113, 150 00 Praha 5 – Košíře, Tel.: 00420 724 606 000, e-mail: jsvoboda@molpir.cz, www.molpir.cz

IČO: 25828843, DIČ: CZ25828843, ČSOB Olomouc, č. ú.: 377913723/0300, Registrace: KOS, OR Ostrava, oddíl B, vložka č. 2094

Uchovanie diskov

- Neuskładňujte disky na mieste, ktoré je vystavené priamemu slnečnému žiareniu alebo teplu.
- Neuskładňujte disky na mieste, ktoré je vystavené vlhkosti a prachu, ako v miestnosti pri zvlhčovači miestnosti.
- Uskladňujte disky vertikálne v obaloch. Stohovanie diskov alebo umiestňovanie predmetov na disky, ak nie sú v obale môže spôsobiť ich deformáciu.

Manipulácia s diskami

- Na to, aby disky boli uchované čisté, nechytajte disk za záznamovú stranu.
- Na disk nenalepujte papier alebo pásku.

Čistenie diskov



SPRÁVNE



NESPRÁVNE



SPRÁVNE



FAQ (časté otázky)

Otázka: Čo potrebujem na prehratie viackanálového zvuku?

Odpoveď: Pripojiť vhodný zosilňovač/prijímač k HDMI konektoru, digital audio out konektor (opticky alebo koaxiálny).

Otázka: Môžem pripojiť slúchadlá k prehrávaču?

Odpoveď: Nie je možné pripojiť slúchadlá priamo k prehrávaču. Pripojte slúchadlá k pripojenej TV alebo k hudobnému systému.

Otázka: Moja televízia má kompozitný vstup, Component (YUV) IN a HDMI konektory vstupu. Ktorý mám použiť?

Odpoveď: Uprednostňujte HDMI prepojenie. Ak nie je k dispozícii HDMI vstup potom Component a nakoniec kompozitný vstup.

Otázka: Môžem prehrávať Blu-Ray disky a DVD kúpené v inej krajine?

Odpoveď: Môžete ich prehrávať ak video je štandardné NTSC. Avšak nemôžete prehrávať Blu-Ray disky, ak nezahŕňajú región A.

DVD disky nezahŕňajú kód regiónu 1 alebo všetky.

Kódy regiónu sú vyznačené na disku alebo na obale disku.

Otázka: Môžem prehrávať Blu-Ray disky a DVD, ktoré nemajú kód regiónu?

Odpoveď: Nie. Kódy regiónu indikujú, že disk vyhovuje priemyselným štandardom. Nemôžete prehrávať disk, ktorý nemá kód regiónu.



Dátum: 19.08.2015

Strana 19 / 24

Molpir s.r.o. sídlo: SNP 129, 919 04 Smolenice; prevádzka: Hrachová 30, 821 05 Bratislava, Slovenská republika, Tel.: 00421 2 4319 1219, Fax: 00421 2 4319 1220, e-mail: obchod@molpir.com, www.molpir.com, www.shop.molpir.com

IČO: 31431372, IČpD: SK 2020391560, Tatra banka Bratislava, č. ú.: 2628020575/1100, register: OS Trnava, odd: Sro, vlož.: 1045/T

MOLPIR GROUP CZ a.s., Technologická 838/14, 779 00 Olomouc, Holiče, Česká republika, Tel.: 00420 585 315 017, Fax: 00420 585 315 021, e-mail: molpir_o@molpir.cz, www.molpir.cz

MOLPIR GROUP CZ a.s., Business centrum Klamovka, Plzeňská 155/113, 150 00 Praha 5 – Košíře, Tel.: 00420 724 606 000, e-mail: jsvoboda@molpir.cz, www.molpir.cz

IČO: 25828843, DIČ: CZ25828843, ČSOB Olomouc, č. ú.: 377913723/0300, Registrace: KOS, OR Ostrava, oddíl B, vložka č. 2094

ISO 9001

NU_DV9140_000_19082015

Otázka: Aké typy diskov prehráva prehrávač?

Odpoveď: Prehrávač prehráva tieto typy diskov: Blu-Ray disky, DVD-Video, DVD-RAM (DVD Video nahrávaný formát, AVCHD formát a JPEG formát), DVD-R/RW (DVD Video formát a DVD Video nahrávaný formát) viac v kapitole: „Podporované disky“

Riešenie problémov

Skontrolujte si nasledovné informácie pre možné príčiny a riešenie problémov predtým, ako budete kontaktovať najbližšie servisné stredisko alebo predajcu na opravu.

Nasledujúce príznaky neindikujú problém s vaším prehrávačom:

- Pravidelné zvuky rotácie disku.
- Rušenie obrazu počas vyhľadávania.

Napájanie:

Problém: Nie je napájané.

Riešenie: Uistite sa, že káble sú zapojené do zástrčky a že zástrčka je napájaná elektrickým prúdom.

Problém: Prehrávač sa prepína do pohotovostného režimu.

Riešenie: Po určitej dobe neaktívnosti sa prehrávač prepne do pohotovostného režimu automaticky. Toto je opatrenie na šterenie energie.

Ak sa prehrávač prepne do pohotovostného režimu neočakávane, bezpečnostné zariadenie sa môže aktivovať. Stlačte Standby/On v prednej časti prehrávača.

Prevádzka:

Problém: Diaľkové ovládanie nefunguje.

Riešenie: Uistite sa, že ovládaním mierite na snímač diaľkového ovládania v prednej časti prehrávača.

Uistite sa, že medzi ovládaním a snímačom na prednom paneli nie sú žiadne prekážky.

Uistite sa, že medzi diaľkovým ovládaním a snímačom diaľkového ovládania na prednom paneli prehrávača sa nenachádza žiadne farebné sklo. Farebné sklo, tak ako aj sklenené dvere nábytku môžu rušiť príjem signálu.

Uistite sa, že snímač diaľkového ovládania nie je vystavený priamemu slnečnému žiareniu alebo jasnému svetlu. Tieto môžu rušiť príjem signálu.

Vymeňte batérie.

Problém: Niektoré alebo všetky funkcie nefungujú.

Riešenie: Niektoré funkcie nie sú na disku povolené, napríklad – rýchle prehrávanie cez informáciu o varovaní na začiatku disku.

Vo vnútri prehrávača sa môže vytvoriť kondenzácia. Vypnite prehrávač a počkajte hodinu alebo dve, pokiaľ sa kondenzovaná kvapalina nevyparí.

Problém: Prehrávanie zlyhá pri štarte alebo štart sa zastaví aj keď je stlačené play/pause.

Riešenie: Uistite sa, že disk je v priehradke vložený záznamovou stranou.

Uistite sa že disk nie je znečistený.



Dátum: 19.08.2015

Strana 20 / 24

Molpir s.r.o. sídlo: SNP 129, 919 04 Smolenice; prevádzka: Hrachová 30, 821 05 Bratislava, Slovenská republika, Tel.: 00421 2 4319 1219, Fax: 00421 2 4319 1220, e-mail: obchod@molpir.com, www.molpir.com, www.shop.molpir.com

IČO: 31431372, IČpD: SK 2020391560, Tatra banka Bratislava, č. ú.: 2628020575/1100, register: OS Trnava, odd: Sro, vlož.: 1045/T

MOLPIR GROUP CZ a.s., Technologická 838/14, 779 00 Olomouc, Holice, Česká republika, Tel.: 00420 585 315 017, Fax: 00420 585 315 021, e-mail: molpir_o@molpir.cz, www.molpir.cz

MOLPIR GROUP CZ a.s., Business centrum Klamovka, Plzeňská 155/113, 150 00 Praha 5 – Košíře, Tel.: 00420 724 606 000, e-mail: jsvoboda@molpir.cz, www.molpir.cz

IČO: 25828843, DIČ: CZ25828843, ČSOB Olomouc, č. ú.: 377913723/0300, Registrace: KOS, OR Ostrava, oddíl B, vložka č. 2094

Disk môže byť prázdny alebo nekompatibilný s prehrávačom. Vyskúšajte iný disk.

Problém: Spúšťanie je pomalé a audio a video výstup trvá dlho

Riešenie: Ak napájanie bolo prerušené alebo napájací kábel bol práve pripojený.

Spustenie je pomalé. Toto nie je chyba.

Ak je Váš prehrávač pripojený k TV pomocou HDMI kábla, spustenie zariadenia je pomalé.

Toto nie je chyba.

Problém: Keď číta disk, priehradka na disk sa otvorí.

Riešenie: Uistite sa, že disk nie je znečistený.

Disk môže byť nekompatibilný s vaším prehrávačom. Vyskúšajte iný disk.

Reštartujte prehrávač.

Problém: Audio alebo video sa počas prehrávania pozastaví.

Riešenie: Uistite sa, že disk nie je znečistený.

Reštartujte prehrávač.

Problém: Prehrávač je zapnutý a zobrazia sa menu a logo, ale z disku nejde žiadny obraz.

Riešenie: Uistite sa, že disk nie je znečistený.

Reštartujte prehrávač.

Problém: Prehrávač zamrzá pri čítaní disku.

Riešenie: Reštartujte prehrávač. Keď uvidíte na obrazovke načítavanie, stlačte (Open/close) na otvorenie priehradky a odstráňte disk. Vyčistite disk a vyskúšajte disk znovu.

Ak znovu zamrzne, môže na ňom byť obsah, ktorý nie je kompatibilný s prehrávačom. Nesnažte sa prehrávať takýto disk v prehrávači.

TV obrazovka a video:

Problém: Video sa neobjaví na TV obrazovke alebo obraz je skreslený.

Riešenie: Uistite sa, že TV je pripojená k správne konektoru prehrávača.

Uistite sa, že TV je nastavená na správny zdroj .

TV môže byť v šetriacom režime obrazovky. Prezrite si dokumentáciu k TV ako prepnúť pohotovostný režim TV do prevádzkového.

Reštartujte zariadenie

Problém: Video výstup nie je vo vysokom rozlíšení.

Riešenie: Vysoké rozlíšenie nie je možné cez výstup konektora Video Out.

Musíte TV pripojiť k prehrávaču pomocou COMPONENT OUT alebo HDMI konektora.

Uistite sa, že správne HDMI alebo Component video rozlíšenie bolo vybraté v nastaveniach menu. V závislosti od Blu-Ray disku, výstup z Component Video Out môže byť obmedzený na 480p.

Problém: Obraz s pomerom strán 4:3 sa rozšíri vpravo a vľavo alebo rozmer obrázku je nesprávny.

Riešenie: Zmeňte pomer strán v TV. Pozrite si dokumentáciu dodávanú k TV.



Dátum: 19.08.2015

Strana 21 / 24

Molpir s.r.o. sídlo: SNP 129, 919 04 Smolenice; prevádzka: Hrachová 30, 821 05 Bratislava, Slovenská republika, Tel.: 00421 2 4319 1219, Fax: 00421 2 4319 1220, e-mail: obchod@molpir.com, www.molpir.com, www.shop.molpir.com

IČO: 31431372, IČpD: SK 2020391560, Tatra banka Bratislava, č. ú.: 2628020575/1100, register: OS Trnava, odd: Sro, vlož.: 1045/T

MOLPIR GROUP CZ a.s., Technologická 838/14, 779 00 Olomouc, Holice, Česká republika, Tel.: 00420 585 315 017, Fax: 00420 585 315 021, e-mail: molpir_o@molpir.cz, www.molpir.cz

MOLPIR GROUP CZ a.s., Business centrum Klamovka, Plzeňská 155/113, 150 00 Praha 5 – Košíře, Tel.: 00420 724 606 000, e-mail: jsvoboda@molpir.cz, www.molpir.cz

IČO: 25828843, DIČ: CZ25828843, ČSOB Olomouc, č. ú.: 377913723/0300, Registrace: KOS, OR Ostrava, oddíl B, vložka č. 2094

Pri použití Component video kábla, nastavte pomer strán TV 4:3 Pan&Scan.

Problém: Nedochádza k zrejmej zmene v kvalite obrazu, keď sa nastavenia obrazu zmenia v nastaveniach menu.

Riešenie: V závislosti od typu videa, zmeny môžu byť zrejme.

Problém: Pri prehrávaní BD-Live disku obrazovka je čierna

Riešenie: Vymažte úložisko BD

Uistite sa že vaše internetové pripojenie funguje.

Uistite sa, že internetový kábel je pripojený bezpečne a správne do prehrávača a konektora. Niektoré disky si na prehrávanie vyžadujú internetové pripojenie.

BD-Live a USB pripojenia:

Problém: Nie je možné pripojiť prístup k obsahu BD-Live

Riešenie: Uistite sa, že BD-Live disk, ktorý používate je legálna kópia.

Uistite sa, že USB flash drive je pripojený bezpečne a správne.

Uistite sa, že sieťové pripojenia fungujú.

Problém: Po pripojení internetu, nie je možné stiahnuť si súbor

Riešenie: Vymažte úložisko BD

Uistite sa, že internetové pripojenie funguje.

Vyskúšajte iný USB flash drive.

Problém: Súbor bol stiahnutý, ale prehrávanie sa zastavilo

Riešenie: Uistite sa, že USB flash drive je USB 2.0. Používanie USB 1.1 môže spôsobovať zastavovanie.

Vyskúšajte iný USB flash drive.

Internet a USB pripojenie:

Problém: Nie je možné vykonať automatické nastavenie s bezdrôtovým routerom

Riešenie: Len WPS automatické nastavenie je podporované prehrávačom.

Iné problémy pri prehrávaní:

Problém: Audio a video sa nakrátko zastavia.

Riešenie: Toto sa stáva keď váš prehrávač mení kapitoly v playliste.

Keď prehrávate disk, ktorý má záznam na obidvoch vrstvách, audio a video sa môže pozastaviť, keď prehrávač mení vrstvy.

Problém: Blu-Ray disk alebo DVD sa neprehráva

Riešenie: Uistite sa, že disk má správny kód regiónu.

Skontrolujte rating na disku. Môžete mať nastavený rodičovský zámok, ktorý blokuje tento rating.

Niektoré Blu-Ray disky budú prehrávať len cez HDMI pripojenie.

Problém: Obraz v obraze (Picture in Picture PIP) nefunguje na Blu-Ray disku.

Riešenie: Uistite sa, že disk podporuje režim Obraz v obraze.



Dátum: 19.08.2015

Strana 22 / 24

Problém: Nie sú titulky

Riešenie: Zapnite titulky

Uistite sa, že disk je nahratý s titulkami. Ak disk obsahuje titulky mali by sa zobraziť možnosti pre titulky v menu disku.

Problém: Nie je možné zmeniť uhol zobrazenia

Riešenie: Niektoré disky nie sú zaznamenané s viacerými uhlami zobrazenia.

Skontrolujte si dokumentáciu, ktorá bola dodaná s diskom.

Nie všetky scény na disku majú pohľad zaznamenaný z viacerých uhlov. Skontrolujte si dokumentáciu, ktorá bola dodaná spolu s diskom.

Referencie

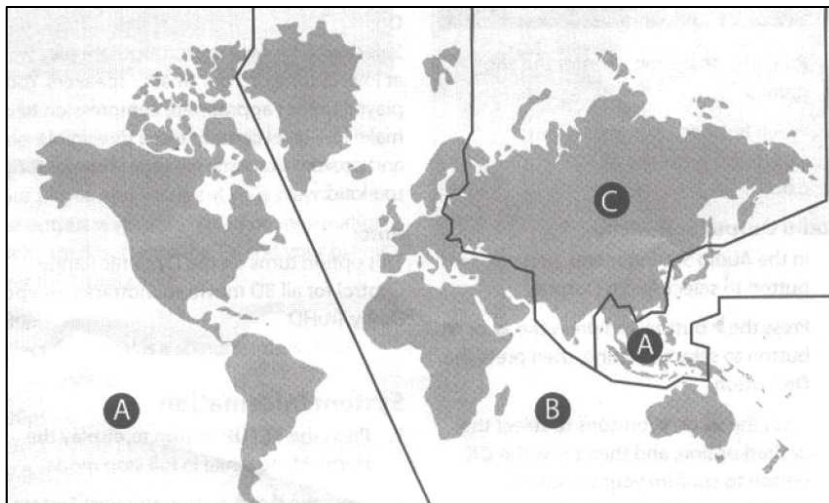
Na získanie optimálneho využitia Blu-Ray prehrávača si prosím prečítajte pozorne túto časť.

Blu-Ray kódy regiónov

Tento prehrávač je prednastavený na kód regiónov vo výrobe v závislosti od cieľového trhu predaja.

Blu-Ray Disky (BDs) sú kódované podľa regiónov. Tieto kódy regiónov sa musia zhodovať, aby mohli byť disky prehrávané. Ak sa kódy regiónov nezhodujú, disk sa neprehrá.

Písmeno na mape sa zobrazuje oblasť vo svete. Tento prehrávač bol navrhnutý na prehrávanie Blu-Ray diskov (BD), ktoré sú zakódované pre región „A“ a nemôžete teda prehrávať Blu-Ray disky, ktoré sú kódované pre iné regióny.



Región A - USA, Kanada, Stredná Amerika (vrátane Mexika), Južná Amerika, Japonsko, Taiwan, Severná Kórea, Južná Kórea, Hong Kong a juhovýchodná Ázia

Región B – Európa, Grónsko, Stredný Východ, Afrika, Austrália a Nový Zéland

Región C – India, Nepál, centrálna Čína, Pakistan, stredná a južná Ázia



Dátum: 19.08.2015

Strana 23 / 24

Molpir s.r.o. sídlo: SNP 129, 919 04 Smolenice; prevádzka: Hrachová 30, 821 05 Bratislava, Slovenská republika, Tel.: 00421 2 4319 1219, Fax: 00421 2 4319 1220, e-mail: obchod@molpir.com, www.molpir.com, www.shop.molpir.com

IČO: 31431372, IČpD: SK 2020391560, Tatra banka Bratislava, č. ú.: 2628020575/1100, register: OS Trnava, odd: Sro, vlož.: 1045/T

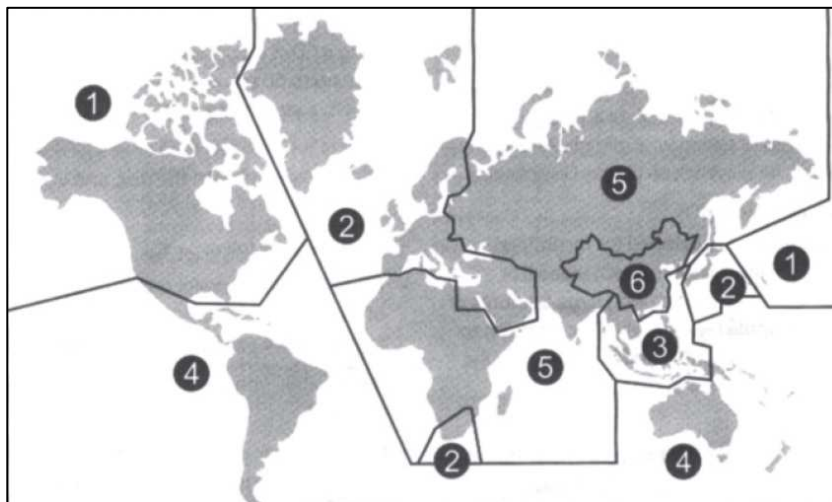
MOLPIR GROUP CZ a.s., Technologická 838/14, 779 00 Olomouc, Holice, Česká republika, Tel.: 00420 585 315 017, Fax: 00420 585 315 021, e-mail: molpir_o@molpir.cz, www.molpir.cz

MOLPIR GROUP CZ a.s., Business centrum Klamovka, Plzeňská 155/113, 150 00 Praha 5 – Košife, Tel.: 00420 724 606 000, e-mail: jsvoboda@molpir.cz, www.molpir.cz

IČO: 25828843, DIČ: CZ25828843, ČSOB Olomouc, č. ú.: 377913723/0300, Registrace: KOS, OR Ostrava, oddíl B, vložka č. 2094

DVR kódy regiónov

Písmeno na mape sa vzťahuje na región vo svete. Tento prehrávač bol navrhnutý na prehrávanie videa zakódovaného pre región „1“. Nemôžete prehrávať DVD, ktoré sú zakódované pre iné regióny.



Región 1 – USA, Kanada

Región 2 – Japonsko, Európa, Južná Afrika, Stredný Východ, Grónsko

Región 3 – Kórea, Taiwan, Hong Kong, časti juhovýchodnej Ázie

Región 4 – Austrália, Nový Zéland, Latinská Amerika (vrátane Mexika)

Región 5 – Východná Európa, Rusko, India, Afrika

Región 6 – Čína

