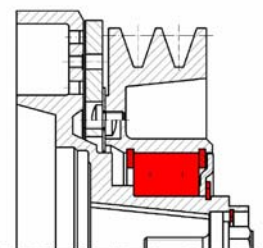


Indikácia: Spojka Linnig LA16

Výmena ložiska 33.009 v spojke Linnig LA16 s dátumom výroby pred 29. týždňom 2003

Obsahom tejto technickej informácie je pracovný postup pri výmene ložiska 33.009 v elektromagnetickej spojke LA16 sadou EB0116.



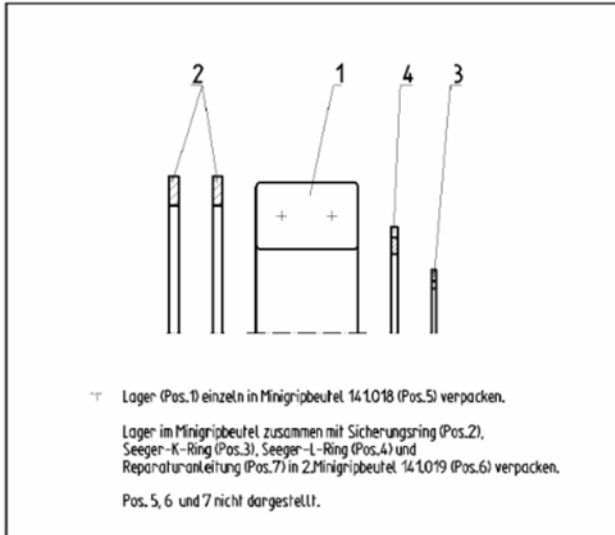
Váš MOLPIR Team

Vypracoval: Lazar

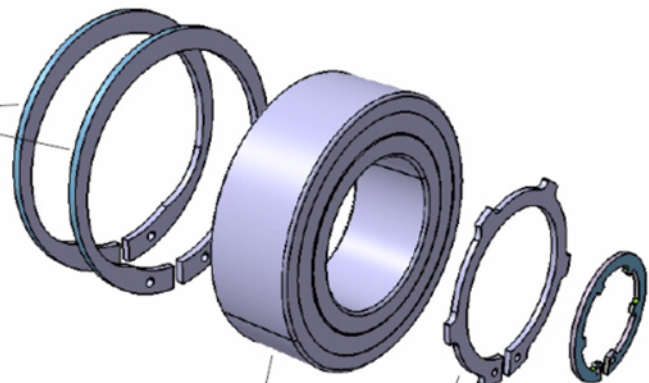


Sada dielov EB0116 na výmenu ložiska spojky LA16

2 x 86.021
Seegerova závlačka



7	1	Stk	Reparaturanleitung LA16	Austausch Kugellager 33.009	142.047
6	1	Stk	Minigrübeutel	350x250x0,050	141.019
5	1	Stk	Minigrübeutel	220x150x0,050	141.018
4	1	Stk	Seeger-L-Ring	AL 50	88.004
3	1	Stk	Seeger-K-Ring	DIN 984 - K 36	87.002
2	2	Stk	Sicherungsring	DIN 472 - 90x3	86.021
1	1	Stk	2-reihig-Schrittkugellager	3210 - 50x90x30.2 - 2 Dicht.	33.009
Pos.	Menge	Einheit	Bezeichnung	Teilnummer/Altern-Kurzbezeichnung	Bezeichnung
1	2	3	4	5	6
LINNIG Markdorf			Maßstab 1:1		DIN A4
Für diese Zeichnung behält sich das Werk die Rechte nach DIN 24 vor			Werkst.		
1	300	20x20x5	KW	Bezeichnung 26.07.04	Name Metzner
				Ersatzteilbaugruppe LA16	
				Lager + Sicherungsringe	
				Gew.: 0,806 kg	
				EB0116	
Techn. Änderungsnummer		Datum		Name	



87.002
Seegerova závlačka

88.004
Seegerova závlačka

33.009
Ložisko guľikové dvojradové



Ručný lis

Náradie potrebné na výmenu ložiska spojky

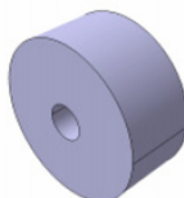
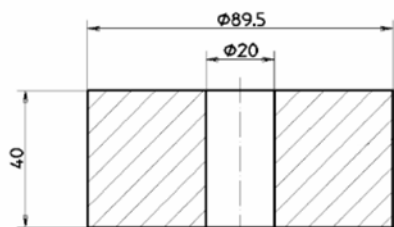


Seegerove kliešte
A3 pre hriadel Ø50
J4 pre otvor Ø90

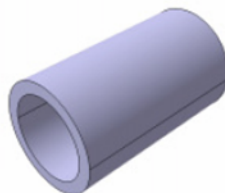
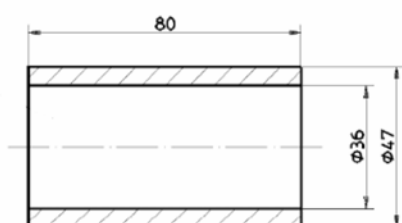


Mierka vôle

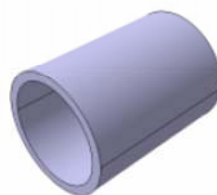
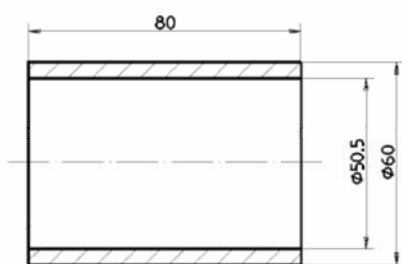
Sada montážnych prípravkov LW009 na výmenu ložiska spojky LA16



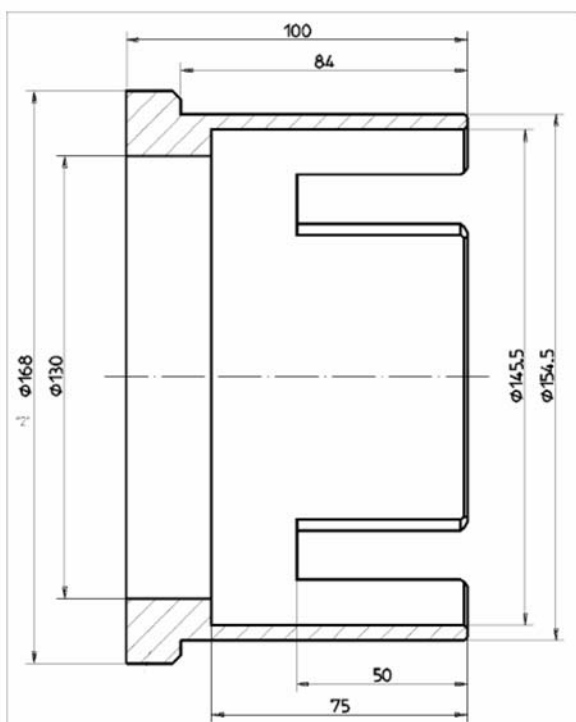
Montážny prípravok
LW009T3



Montážny prípravok
LW009T2



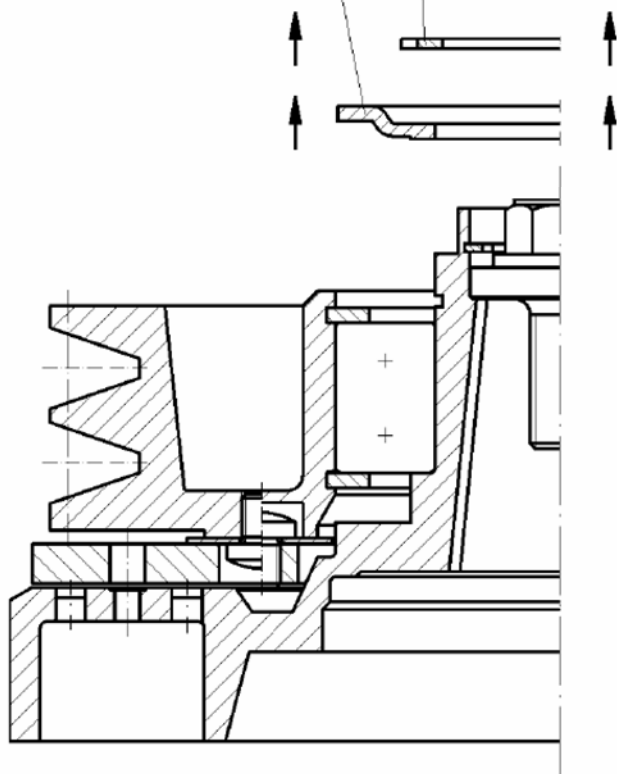
Montážny prípravok
LW009T4



Demontážny prípravok
LW009T1

Seegerova závlačka 88.004

Ochranný disk

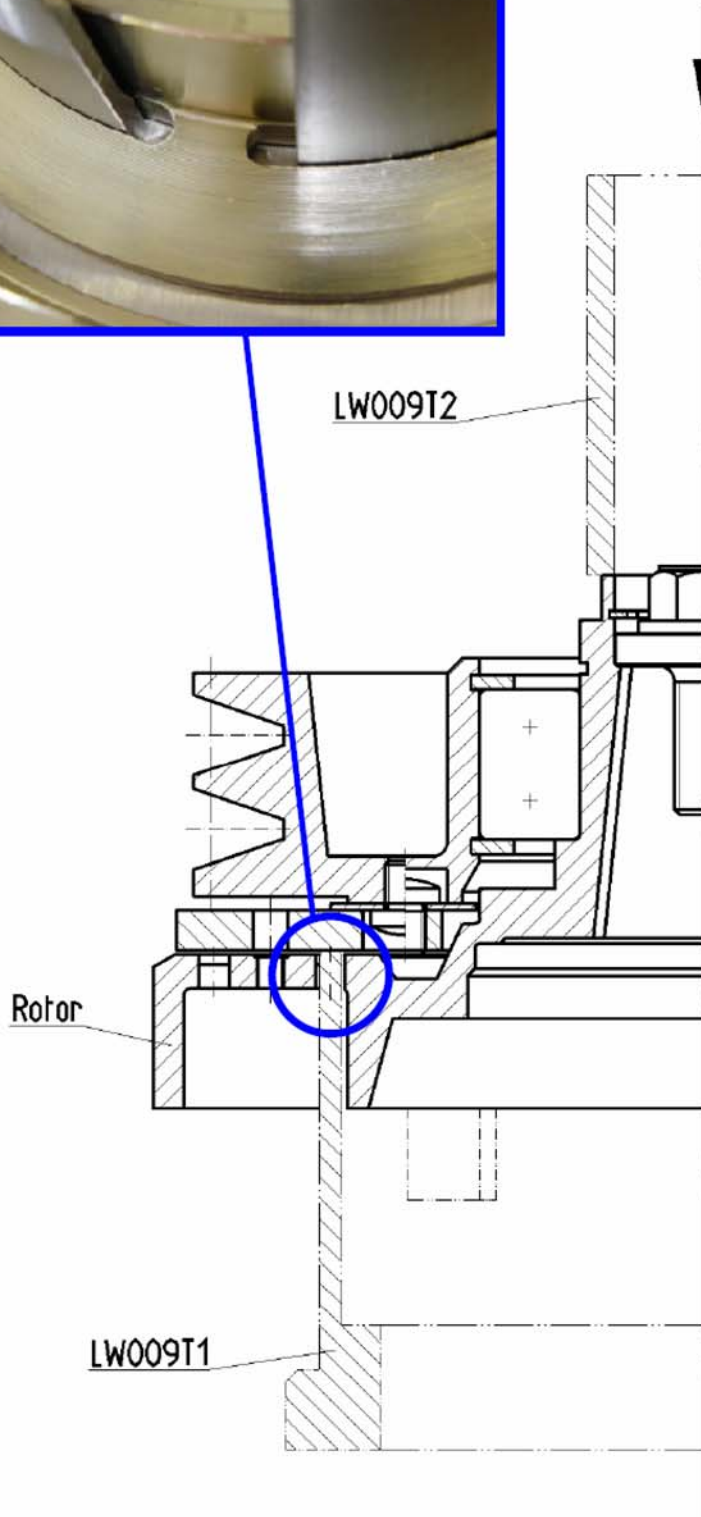
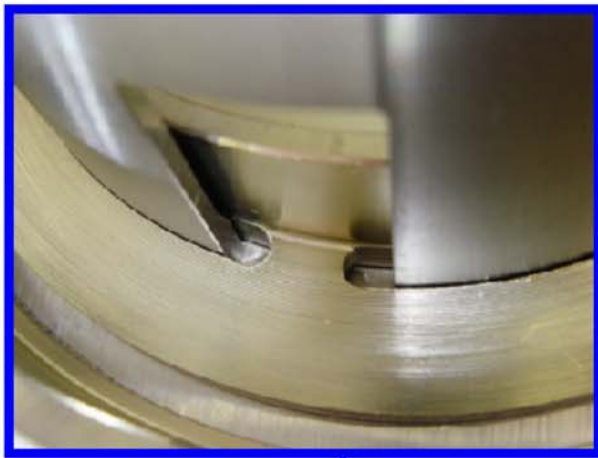


1.

Ostráňte Seegerovu závlačku pomocou Seegerových klieští

2.

Odstráňte ochranný disk



3.

Umiestnite spojku na demontážny prípravok LW009T1 tak, aby výstupky rotora zapadli do výrezov demontážneho prípravku

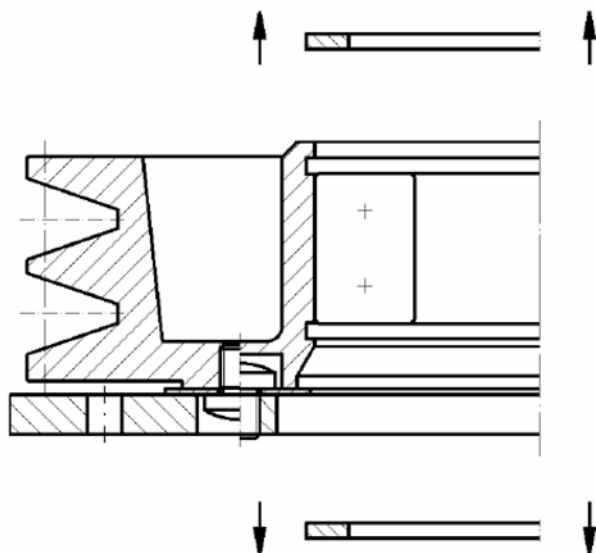


Upozornenie:

Venujte prosím pozornosť umiestneniu výrezov na prípravku LW009T1 (vid' obrázok)

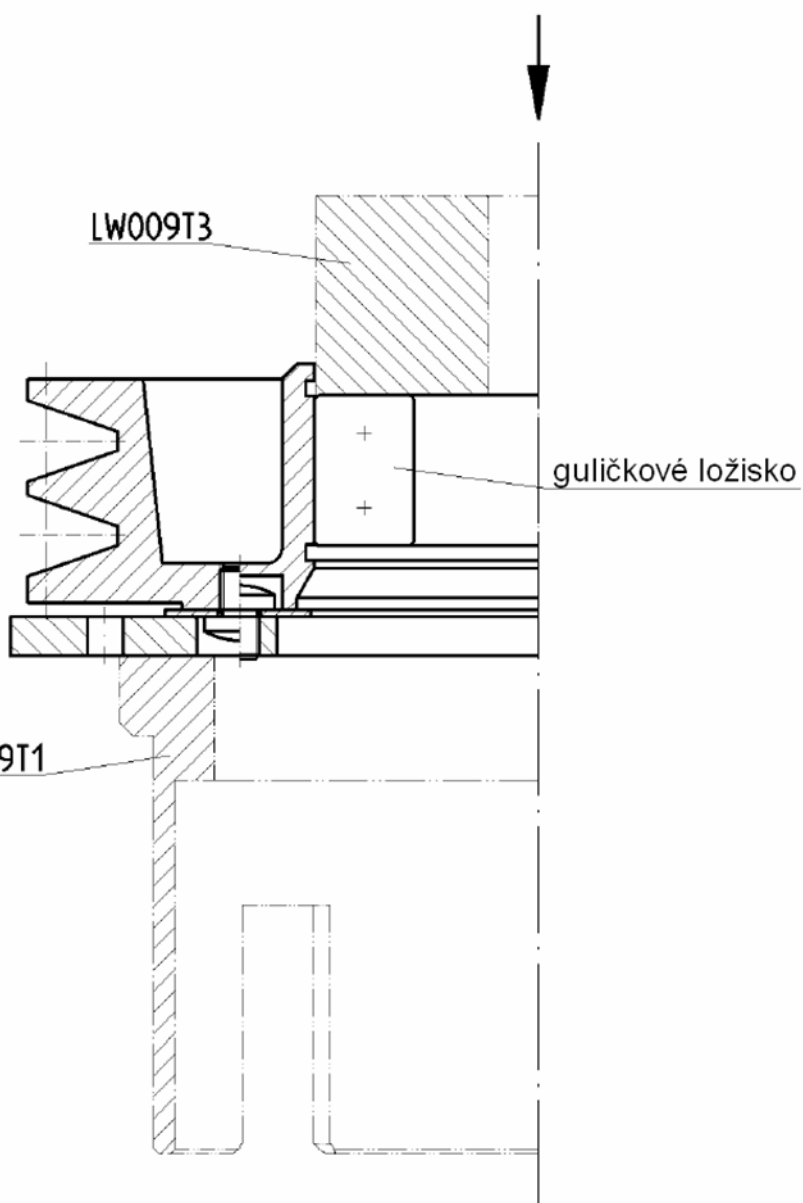
4.

Zatlačte náboj rotora pomocou montážneho prípravku LW009T2



5.

Odstráňte obidve Seegerové závlačky pomocou Seegerových klieští

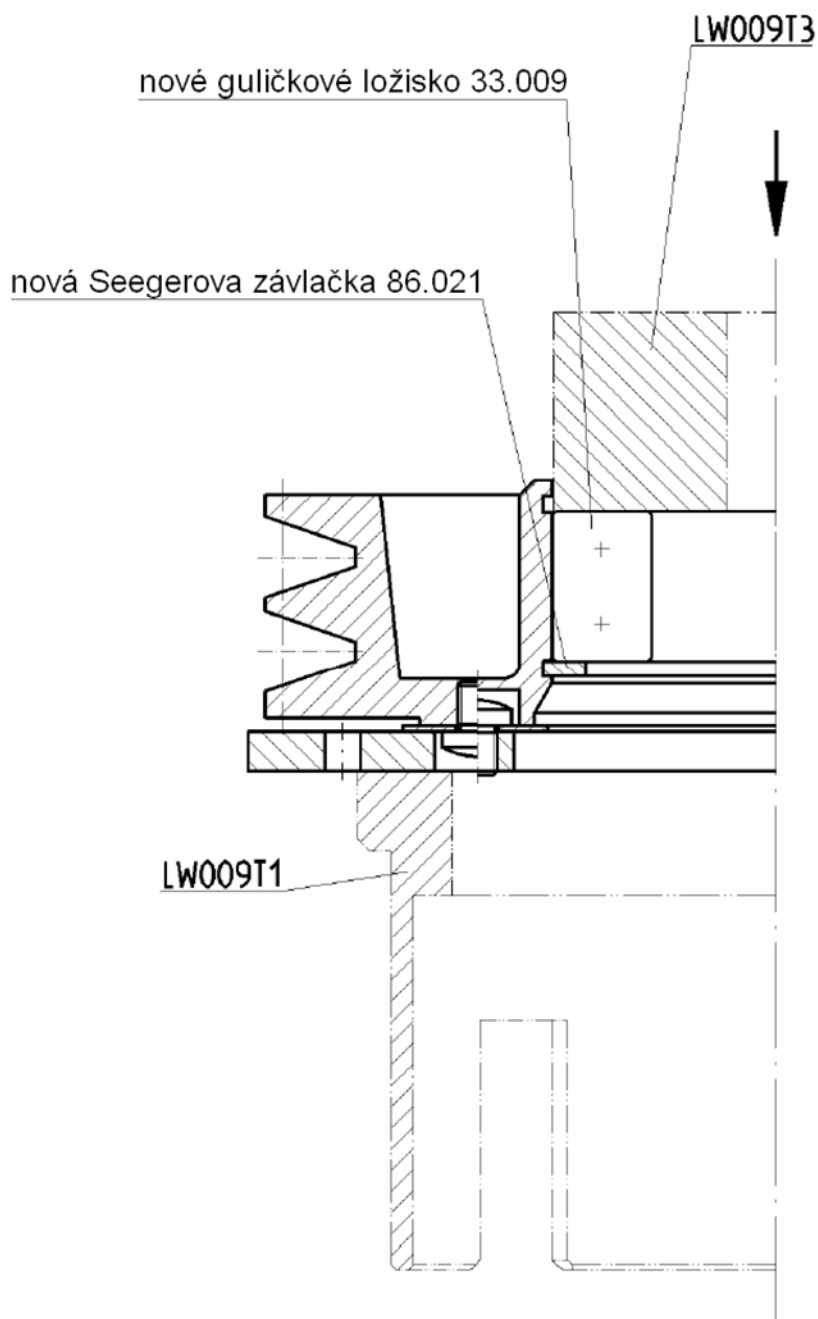


6.

Kotviacu platňu umiestnite na demontážny prípravok LW009T1

7.

Guličkové ložisko vytlačte lisom pomocou montážneho prípravku LW009T3



8.

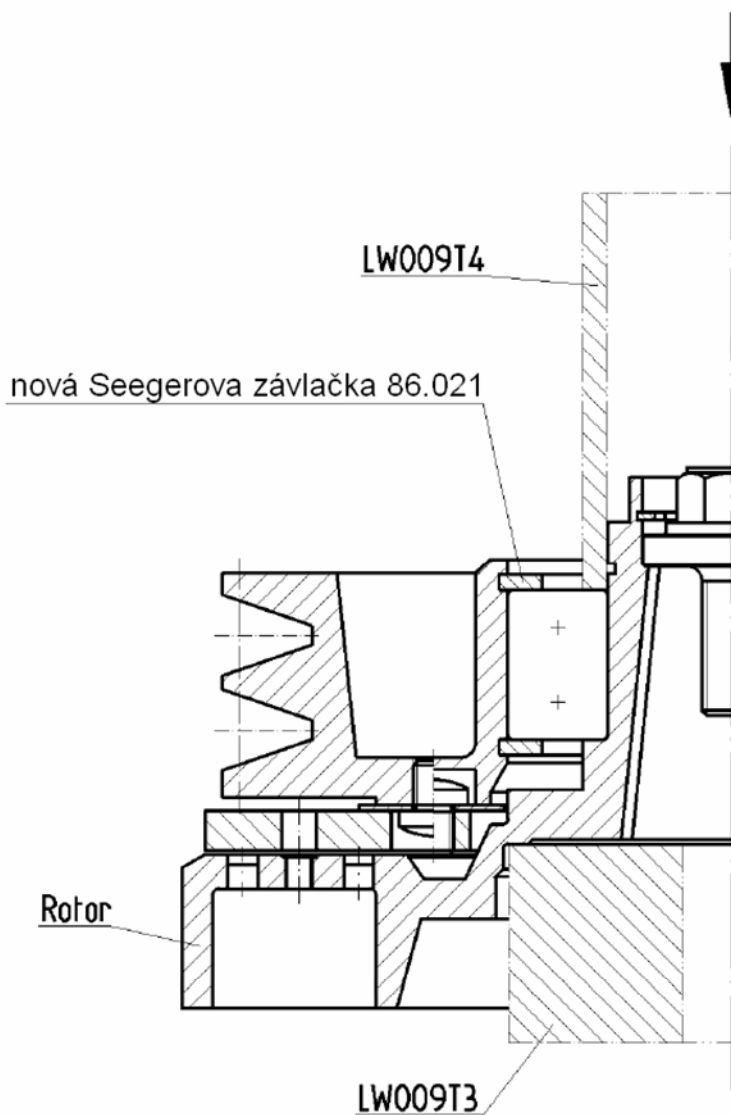
Založte novú Seegerovu závlačku 86.021 pomocou Seegerových klieští

9.

Kotviacu platňu umiestnite na demontážny prípravok LW009T1

10.

Nalisujte nové ložisko 33.009 pomocou montážneho prípravku LW009T3



11.

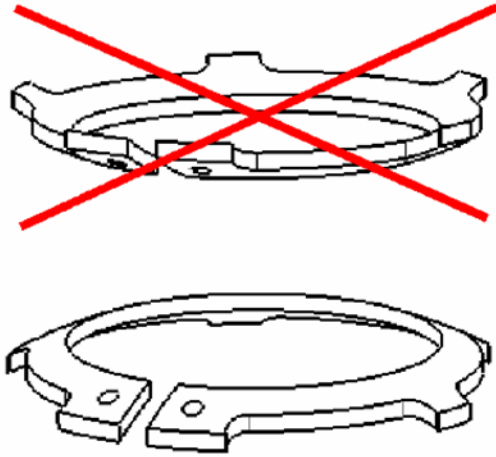
Založte novú Seegerovu závlačku 86.021 pomocou Seegerových kliešti

12.

Rotor umiestnite na montážny prípravok LW009T3

13.

Ložisko nalisujte pomocou montážneho prípravku LW009T4

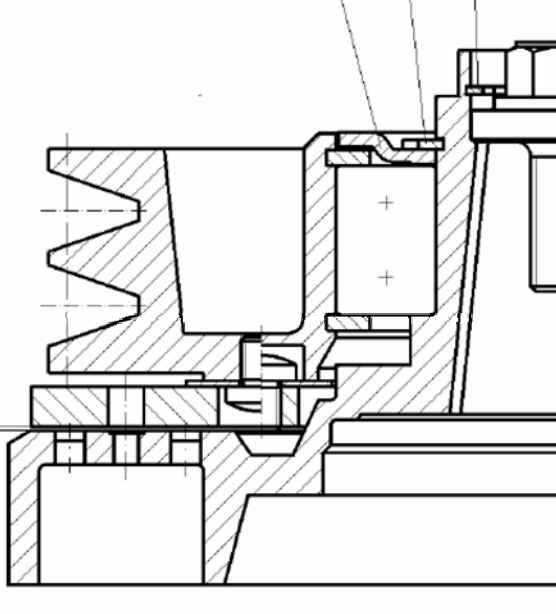


nová Seegerova závlačka 87.002

nová Seegerova závlačka 88.004

Ochranný disk

Medzera 0.5 - 0.9



14.

Založte ochranný disk

15.

Založte novú Seegerovu závlačku 88.004 pomocou Seegerových klieští



Upozornenie:

Pri montáži Seegerovej závlačky dbajte na to, aby konkávna strana smerovala k ochrannému disku

16.

Presvedčte sa, či je Seegerova závlačka správne osadená. V prípade potreby použite kladivo a podložku na korekciu polohy závlačky.

17.

Skontrolujte šírku medzery (L) medzi rotorom a kotviacou platňou pomocou mierky.

Pre šírku medzery platí:
 $0,5 \text{ mm} < L < 0,9 \text{ mm}$

18.

Odstráňte starú Seegerovu závlačku $\varnothing 36$ a založte novú Seegerovu závlačku 87.002