

# TELE žeriav F21 Séria 6S – 6D – 12S – 12D.

## Návod na montáž a používanie zariadenia.

### Záruka

Spoločnosť Lee' Hi-Tech Enterprise Co., Ltd. Zaručuje, že tento výrobok v čase jeho odoslania z výrobného podniku zhodoval so všetkými špecifikáciami, ktoré boli v tom čase uvádzané. Poskytuje záruku, ktorá sa vzťahuje na materiálové a výrobné vady a to na dobu jedného roku odo dňa odoslania výrobku zákazníkovi. Počas záručnej doby spoločnosť Lee' Hi-Tech Enterprise Co., Ltd. Opraví a/alebo bezplatne nahradí poškodené komponenty výrobku, pokiaľ sa dokáže, že závada vznikla z dôvodu vadného materiálu, alebo vzhľadom na nesprávny postup pri výrobe. Na záručný servis musí byť výrobok dopravený do servisného miesta, ktoré určí Lee' Hi-Tech Enterprise Co., Ltd. Majiteľ TELE žeriavu uhradí všetky poplatky spojené s dopravou výrobku do servisného miesta a spoločnosť Lee' Hi-Tech Enterprise Co., Ltd. Uhradí všetky náklady spojené s dopravou TELE žeriavu jeho majiteľovi. Spoločnosť Lee' Hi-Tech Enterprise Co., Ltd. Nepreberá záruky na vady, alebo poškodenie výrobku, ktoré je iného charakteru, ako je uvedené vyššie. Spoločnosť Lee' Hi-Tech Enterprise Co., Ltd. Taktiež nepreberá záruku za bežné spotrebné diely výrobku, ako sú batérie, poistky, tlačidlá, alebo relé. Záruka sa taktiež nevzťahuje na závady spôsobené nesprávnou montážou výrobku (včítane ignorovania požiadaviek na ochranu životného prostredia), nevhodnou, alebo nedostatočnou údržbou, nepovolenými úpravami výrobku, nesprávnym používaním, alebo používaním nevhodného softvéru. Žiadne iné záručné podmienky nie sú uvádzané, alebo používané, okrem záručných podmienok uvedených vyššie. Doporučenia uvedené vyššie sú základné a výhradné odporúčenia pre majiteľov.

### Upozornenie

- Nikdy nedovoľte, aby zariadenie rozoberala osoba, ktorá nemá k takémuto úkonu oprávnenie, pretože neodborným zásahom môže spôsobiť poškodenie zariadenia.
- Po ukončení používania TELE žeriavu, vypnite hlavný vypínač žeriavu, napájanie prijímača a vyberte kľúč z vysielача. Ak je napájanie prúdom ovládané otočným kľúčovým vypínačom, potom otočte vypínač do polohy OFF a vyberte ho z vypínača.
- Žeriav musí byť vybavený relé, ktoré slúži ako hlavný vypínač, koncovým vypínačom a inými bezpečnostnými prvkami.
- GND (uzemnenie) musí byť v kontakte s kovovou časťou žeriavu, v opačnom prípade vzniká riziko úrazu elektrickým prúdom.

### Ako postupovať v prípade havárie

V prípade havárie, prosíme vykonať nasledovné úkony a požiadať predajcu o okamžité vykonanie servisnej prehliadky.

1. Stlačte polguľový EMS (elektrický mechanický vypínač)
2. Otočte otočný kľúčový vypínač do polohy „OFF“ a vyberte ho.
3. Vypnite hlavný elektrický vypínač žeriavu.
4. Oznámte udalosť predajcovi a požiadajte ho, aby zistil príčinu havárie.

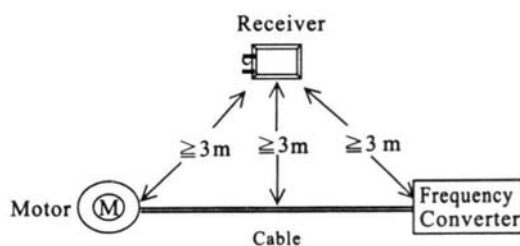
### Všeobecné úkony

1. Zapnite hlavný eklektický vypínač zariadenia (napr. žeriavu).
2. Vložte alkalické alebo dobíjateľné batérie veľkosti AA.

3. Vložte otočný kľúčový vypínač do polohy OFF.
4. Podľa postupu pre zapnutie dajte elektrický impulz do hlavného relé vo vnútri prijímača.
5. Postupujte normálnym spôsobom podľa nastavených funkcií.
6. po ukončení úkonu, postupujte nasledovne: (1) stlačte EMS vypínač (2) otočte otočný kľúčový vypínač proti smeru otáčania hodinových ručičiek do polohy OF a vyberte ho (3) uložte vysielač na miesto (4) vypnite hlavný vypínač elektrického prúdu daného zariadenia (napr. žeriav).

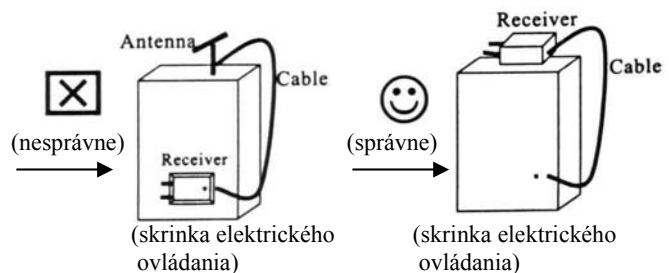
### Upozornenie (1)

Aby ste sa vyhli rušeniu, Prijímač sa musí nachádzať minimálne tri (3) metre od motorov zariadenia, meniča frekvencie a kábla pre prívod elektrického prúdu (viď obr.)



### Upozornenie (2)

Prijímač musí byť namontovaný na vrchu skrinky elektrického ovládania. Montáž prijímača do skrinky elektrického ovládania je nesprávna.



### Zmena frekvencie

Tento diaľkový ovládač poskytuje tri sekcie pre prevádzkové frekvencie. Ak je diaľkový ovládač rušený príjmom rádiových vĺn a nemôže pracovať správne, operátor prístroja môže zmeniť prevádzkovú frekvenciu stlačením tlačidla na Vysielači podľa nasledovného postupu, bez zmeny polohy prepínača pre nastavenie kanála na prijímači. Toto umožňuje, aby ste sa vyhli problémom so štvieraním sa k telesu prijímača. (Upozornenie: v prípade zmeny prevádzkovej frekvencie pomocou rádia, operátor musí uzavrieť Prijímač, aby sa nestalo, že Prijímač neprijme signál (emisiu) z Vysielača).

**Poznámka 1:** Na prijímači, môže niekto zatlačiť príslušné tlačidlo, čím sa zmení prevádzková frekvencia. Medzitým LED dióda svieti inými farbami, čím naznačuje prevádzkovú frekvenciu podľa nasledovného kľúča:

Prevádzková frekvencia	Farba LED diódy	Príslušné tlačidlo
Frekvencia A	Červená	Tlačidlo UP
Frekvencia B	Žltá	Tlačidlo Down
Frekvencia C	Zelená	Tlačidlo East

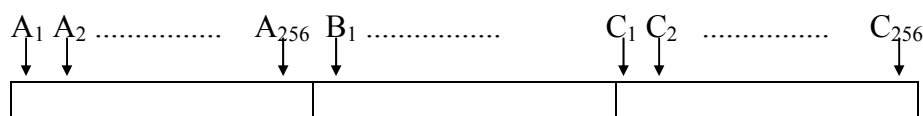
**Poznámka 2:** Z vysielača je možné sledovať nižšie uvádzané postupy pre kontrolu prevádzkovej frekvencie.

1. Stlačte EMS tlačidlo.
2. Otočný kľúčový vypínač dajte do polohy „OFF“ a potom otočte kľúčovým vypínačom proti smeru hodinových ručičiek do polohy „ON“.
3. V tomto momente LED dióda bude svietiť príslušnou farbou, čím signalizuje aktuálnu prevádzkovú frekvenciu vysielača.

**Poznámka 3:** Aj prijímač aj vysielač musia

byť na rovnakej prevádzkovej frekvencii. V opačnom prípade zariadenie nebude pracovať správne. (Např. oba prístroje na frekvencii A, B, alebo C).

**Poznámka 4:** Prepínačom, alebo pomocou softvéru môžete v prijímači nastaviť kanály 1 až 256. (Upozornenie: Prepínač je podľa originálneho nastavenia výrobcu nastavený do polohy „disabled“ zablokovaný.)

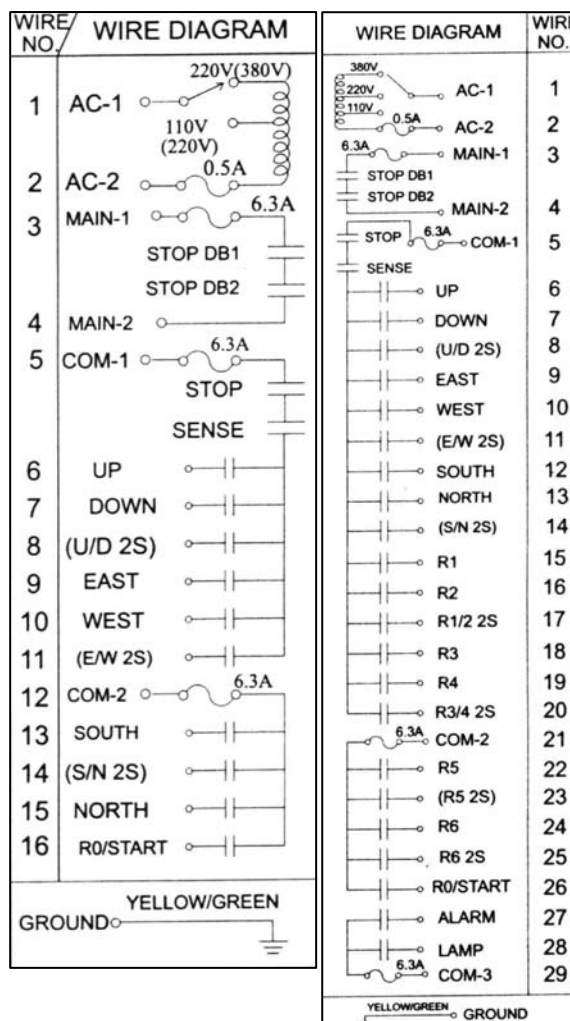
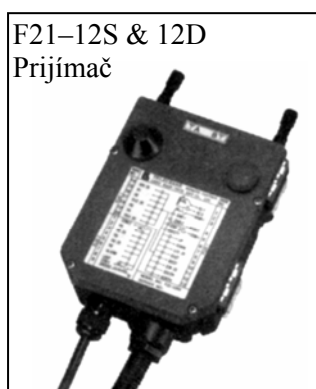


- Prijímač má 8-bitový prepínač pre 256 kanálov. Ak je aktuálne nastavený kanál 16, môžete si vybrať medzi frekvenciami A, B, alebo C.
- Vlnový rozsah pre každú sekciu a rozlíšenie medzi kanálmi môže byť nastavené pomocou softvéru napr.  $A_1 = 430,000\text{MHz}$ ;  $A_2 = 430,025\text{MHz}$  ...  
 $A_{256} = 436,375\text{MHz}$ ;  $B_1 = 437,000\text{MHz}$ ;  $B_2 = 437,025\text{MHz}$  atď.

### Postup pre zmenu prevádzkovej frekvencie:

Krok	Akcia	Upozornenie
1.	Stlačte tlačidlo EMS	Tlačidlo Up = frekvencia A Tlačidlo Down = frekvencia B Tlačidlo East = frekvencia C
2.	Otočte kľúčový vypínač do polohy „OFF“.	
3.	Zatlačte a podržte tlačidlo podľa toho, ktorú frekvenciu chcete meniť. Poznámka: Tlačidlo musí byť zatlačené a podržané pokiaľ nie je ukončený krok 6.	
4.	Otočte kľúčový vypínač proti smeru hodinových ručičiek z polohy „OFF“ do polohy „ON“.	
5.	Otočte kľúčovým vypínačom proti smeru hodinových ručičiek z polohy „ON“ do polohy „OFF“, kým neprestane blikať LED dióda.	
6.	Ukončené	
7.	Zapnúť príslušným spôsobom uvedeným vyššie a vrátiť sa do normálnej prevádzky.	

Závady	Chybové hlásenie	Signál alarmu	Upozornenie
Vysielač	Chyba kódovacieho modulu	-	Dĺžka signálu alarmu 0,5 s raz v intervale 2 sekúnd
	Chyba modulu RF (rádiofrekvencie)	--	Dĺžka signálu alarmu 0,5 s dva krát v intervale 2 sekúnd
	Nedostatok energie na prevádzku vysielača	---	Dĺžka signálu alarmu 0,5 s tri krát v intervale 2 sekúnd
Prijímač	Chyba modulu relé	-	Dĺžka signálu alarmu 0,5 s raz v intervale 2 sekúnd
	Chyba modulu dekódera na prijímači	--	Dĺžka signálu alarmu 0,5 s dva krát v intervale 2 sekúnd
	Zlyhanie napájania energiou	---	Dĺžka signálu alarmu 0,5 s tri krát v intervale 2 sekúnd



Upozornenie: Funkcie uvedené v ( ) sú iba pre dvoj krokový typ.

## Postup inštalácie

**Pred vykonaním nasledovnej operácie skontrolujte, či je prijímač vypnutý (režim Power Off), aby nedošlo k neočakávanému pohybu žeriava.**

Postup inštalácie:

Krok	Akcia	Upozornenie
1.	Vysielač: 1. Stlačiť tlačidlo EMS. 2. Otočiť rotačný kľúčový vypínač proti smeru hodinových ručičiek z polohy „On“ do polohy „Off“. 3. Vyberte skrutky a odložte zadný kryt.	
2.	Prijímač: 1. Vyberte skrutky a odložte horný kryt. 2. Otočte prepínač „Run/Test“ v relé module do polohy „Test“.	Ak je prepínač „Run/Test“ prepnutý do polohy „Test“, zapne sa LED, ale relé je neaktívne.
3.	Vyberte si kam budete kopírovať. 1. Ak kopírujete funkčné nastavenie softvéru z prijímača do vysielača, potom prestavte sw8 prepínača funkcie na module „Prijímač/Dekóder“ do polohy „Off“. 2. Ak kopírujete funkčné nastavenie softvéru z vysielača do prijímača, potom prestavte sw8 prepínača funkcie na module „Prijímač/Dekóder“ do polohy „On“.	

4.	Stlačiť tlačidlo „Pgm“ v module „Prijímač/Dekóder“.	Stlačiť Pgm, LED alarmu začne rýchlo blikat', čím oznamuje, že spustil režim WRITE – zápis.
5.	Zapojiť 7-pinový kábel z modulu „Prijímača/Dekódera“ na kódovací modul vysielača.	
6.	Stlačiť tlačidlo „Pgm“ v module „Prijímač/Dekóder“.	Po stlačení tlačidla Pgm alarmová LED zobrazí signál „ - - „, čo znamená, že softvérový zápis je ukončený a následne alarmová LED začne rýchlo blikat', čo znamená, že môžete vykonať ďalší krok. Poznámka: Ak alarmové LED zobrazia „ . . . - - - „, to znamená že došlo k chybe pri softvérovom zápise. Kontaktujte oprávnenú osobu v servise, aby Vám vyriešila vzniknutý problém.
7.	Vybratie 7-pinového kábla.	Po výbere 7-pinového kábla a správnom pripevnení krytu batérie sa softvér vysielača automaticky zresetuje a bzučiak vydá dva dlhé zvuky, čím signalizuje správnu inštaláciu.
8.	Zatlačte „Pgm“ tlačidlo v module „Prijímač/Dekóder“.	Alarmová LED prestane blikat' a softvér prijímača sa automaticky zresetuje potom, čo zatlačíte Pgm tlačidlo. V tomto momente sa program dostáva do režimu normálnej práce.
9.	Vypnite zdroj striedavého prúdu na prijímači (alebo vyberte kábel prívodu striedavého prúdu z relé modulu asi na dobu 5 a znovu ho zapnite, čím zresetujete prívod energie prijímača.	
10.	1. Prepínate prepínač Run/Test relé modulu do polohy Run. 2. Skrutkami pripevnite zadný kryt.	
11.	Správnym postupom zapnite prístroj a pokračujte v bežnej Prevádzke.	

### Nastavenie kanálov a funkcií pomocou prepínača

**(Upozornenie: Prepínač je podľa originálneho nastavenia výrobcu nastavený do polohy „disabled“ zablokovaný.)**

Modul Prijímač/Dekóder v prijímači je vybavený dvomi prepínačmi. Každý z prepínačov má 8 prepínačových polôh, ktoré slúžia na nastavovanie kanálov a funkcií.

**Poznámka:** Pri zmene hodnoty nastavenia prepínača (včítane prepínača kanálov a funkcií) musíte najskôr resetovať zdroj energie prijímača (napr. vypnúť zdroj striedavého prúdu prijímača na dobu 5 sekúnd a opätovne ho zapnúť), v opačnom prípade funkcia nastavenia nie je prístupná.

#### Nastavenie kanálov:

Prepínač pre nastavenie kanálov je 8-bitový (binárny) pre celkové nastavenie 256 kanálov. (Např., keď je prepínač v polohe 1, 2, 3, 5, 6 toto je nastavenie pre 56 kanál; Číslo kanálu = 1 + čísla prepínača =  $1 + 2^0 + 2^1 + 2^4 + 2^5$ ). Vzorec pre výpočet frekvencie je nasledovný: Prevádzková frekvencia = počiatočná frekvencia + odstup kanálu x (číslo kanálu – 1).

Např. počiatočná frekvencia je 430 MHz a odstup kanálu je 5kHz a prepínač je nastavený na 56 kanál, potom sa prevádzková frekvencia =  $430\text{MHz} + 5\text{kHz} \times (56 - 1) = 430,275\text{ MHz}$ .

#### Poznámka:

- Počiatočná frekvencia a odstup kanálu sú nastavované softvérom.
- Pri zmene prevádzkovej frekvencie (tzn. kanálu) musíte zaznamenať hodnotu nastavenia prijímača do vysielača.**

### 3. Jednoduchý binárny výpočet:

Prepínač	1	2	3	4	5	6	7	8
Číslo	$2^0=1$	$2^1=2$	$2^2=4$	$2^3=8$	$2^4=16$	$2^5=32$	$2^6=64$	$2^7=123$

#### Nastavenie funkcie:

Funkčné nastavenie môžete použiť na nastavenie režimu Power-On, funkcie tlačidla F1, doby intervalu prerušovania, doby oneskorenia akcelerácie a kopírovanie smeru nasledovne:

#### 1. Použitie prepínačov SW1 a SW2 na nastavenie režimu Power-On.

Prepínač		Upozornenie
SW1	SW2	
OFF	OFF	Každé tlačidlo v režime Power-On
ON	OFF	Štartovacie tlačidlo v režime Power-On
OFF	ON	EU štandard pre režim Power-On
ON	ON	Softvérový režim Power-On <b>Poznámka:</b> Prednastavenie vo výrobe: (1) EU jednoduché Power-On (2) Automatické vypnutie vysielача (Auto Power-Off) po 180 sek. bez činnosti a pred vypnutím vysielача prenos signálu EMS na vypnutie (Power-Off) prijímača (4). Prijímač sa automaticky vypne po 2 hod. bez činnosti.

Poznámka: Pri zmene režimu Power-On musíte zaznamenať nastavenie prijímača do vysielача

#### 2. Použitie prepínačov SW3 a SW4 na nastavenie funkcie tlačidla R5.

Prepínač		Upozornenie
SW3	SW4	
OFF	OFF	Nastavenie tlačidla R5: Normálna funkcia
ON	OFF	Nastavenie tlačidla R5: Funkcia prepínania
OFF	ON	Nastavenie tlačidla R5: Funkcia pre nastavenie intervalu prerušovania
ON	ON	Nastavenie tlačidla R5: Funkcia akcelerácie

#### 3. Použitie prepínača SW5 pre nastavenie intervalu prerušovania

SW5 = OFF interval prerušovania = 0,05 sek

SW5 = ON interval prerušovania nastavený podľa potreby užívateľa.

Poznámka: Nastavenie z výroby je 0,2 sek.

#### 4. Použitie prepínačov SW6 a SW7 na nastavenie doby oneskorenia akcelerácie

Prepínač		Upozornenie
SW6	SW7	
OFF	OFF	Žiadne oneskorenie akcelerácie
ON	OFF	Čas oneskorenia akcelerácie: 1 sek.
OFF	ON	Čas oneskorenia akcelerácie: 3 sek.
ON	ON	Čas oneskorenia akcelerácie nastavený softvérovo podľa potreby užívateľa

#### 5. Použitie prepínača SW8 na nastavenie kopírovania smeru

SW8 = OFF ⇒ Kopíruj softvér nastavovania funkcie (kanál) z PRIJÍMAČA do VYSIELAČA

SW8 = ON ⇒ Kopíruj softvér nastavovania funkcie (kanál) z VYSIELAČA do PRIJÍMAČA