

CENTRÁLNE ZAMYKANIE ÁUT PRE **ŠKODA OCTAVIA**

M-CK4-SKOC
M-CK5-SKOC
M-K25-SKOC

MOLPIR

Dodávateľ autoklimatizácií, nezávislého kúrenia, elektrického ovládania okien, centrálneho zamykania, zliatinových diskov, strešných okien, auto Hi-Fi techniky a ostatných autodoplnkov.

MOLPIR s.r.o., Hrachová 30, 821 05 Bratislava, Slovenská republika,
Tel.: 00421 2 4319 1218, 4319 1219, Fax: 00421 2 4319 1220, e-mail: obchod@molpir.sk, www.molpir.sk

MOLPIR Group CZ a.s., Železniční 4, 772 00 Olomouc, Česká republika,
Tel.: 00420 585 315 017, 585 315 018, Fax: 00420 585 315 021, e-mail: molpir_o@molpir.cz, www.molpir.cz

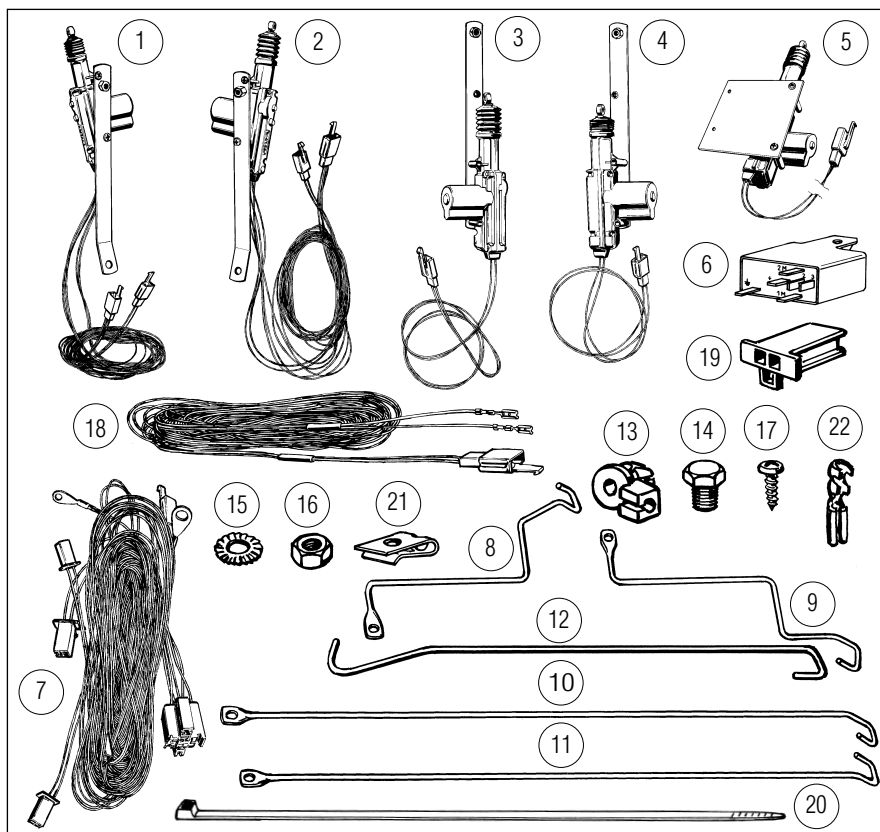
MOLPIR Group CZ a.s., Na Dědinách 8, 141 00 Praha 41, Česká republika,
Tel.: 00420 241 482 233, 241 482 244, Fax: 00420 241 482 255, e-mail: molpir@molpir.cz, www.molpir.cz

M-CK4-SKOC/002/0271102



Zoznam dielov jednej súpravy centrálneho zamykania

	CK4	CK5	K25
1. Motor s ovládacím spínačom - ľavý predný	1	1	
2. Motor s ovládacím spínačom - pravý predný	1	1	
3. Sledovací motor - ľavý zadný	1	1	
4. Sledovací motor - pravý zadný	1	1	
5. Sledovací motor piatych dverí	1	1	1
6. Modul riadiacej elektroniky	1	1	
7. Hlavný káblový zväzok	1	1	
8. Tiahlo na ľavé predné dvere	1	1	
9. Tiahlo na pravé predné dvere	1	1	
10. Tiahlo na ľavé zadné dvere	1	1	
11. Tiahlo na pravé zadné dvere	1	1	
12. Tiahlo piatych dverí	1	1	1
13. Plastová spona tiahla	1	1	1
14. Skrutka M6 x 10	6	8	2
15. Podložka M6	6	8	2
16. Matka M6		2	2
17. Skrutka pre upevnenie riadiacej elektroniky	1	1	
18. Kabeláž pre 5. dvere	1	1	1
19. Teleso konektora	1	2	1
20. Stahovacia páska	14	14	
21. Spona k samoreznej skrutke	1	1	
22. Kontakt na pripojenie alarmu	2	2	



Obr. 1

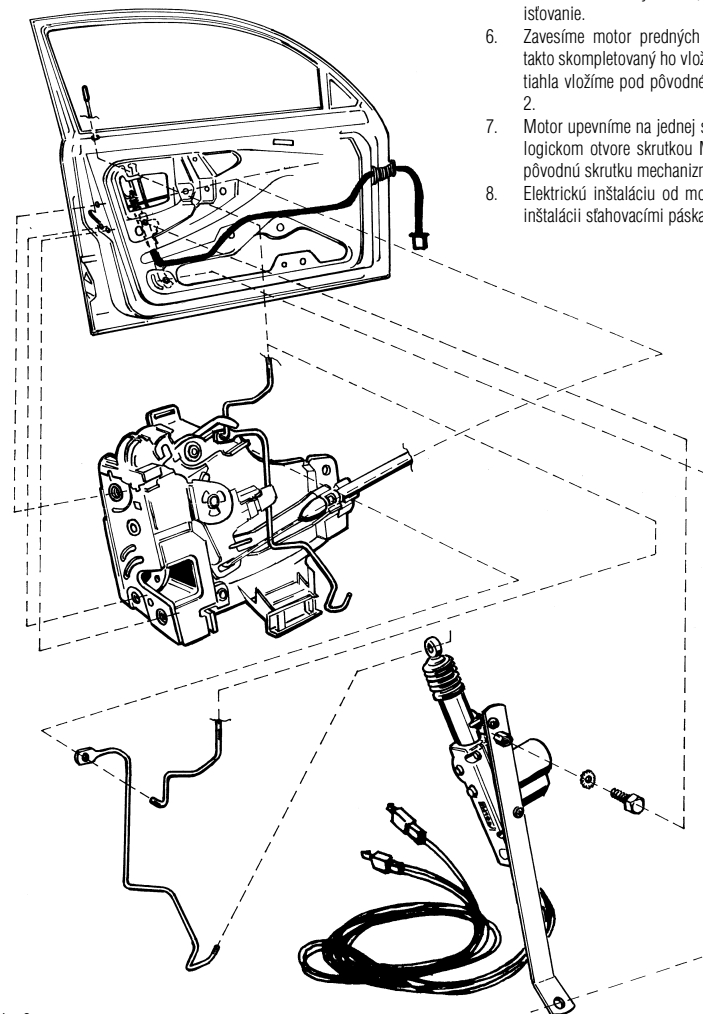
1

Technický popis centrálneho zamykania

1. Napájacie napätie 9-15 V.
2. Odber prúdu v kľudovom stave max 2 mA.
3. Napätové preťaženie 20 V po dobu 60 s.

Montážny návod centrálneho zamykania pre vozidlo Škoda Octavia

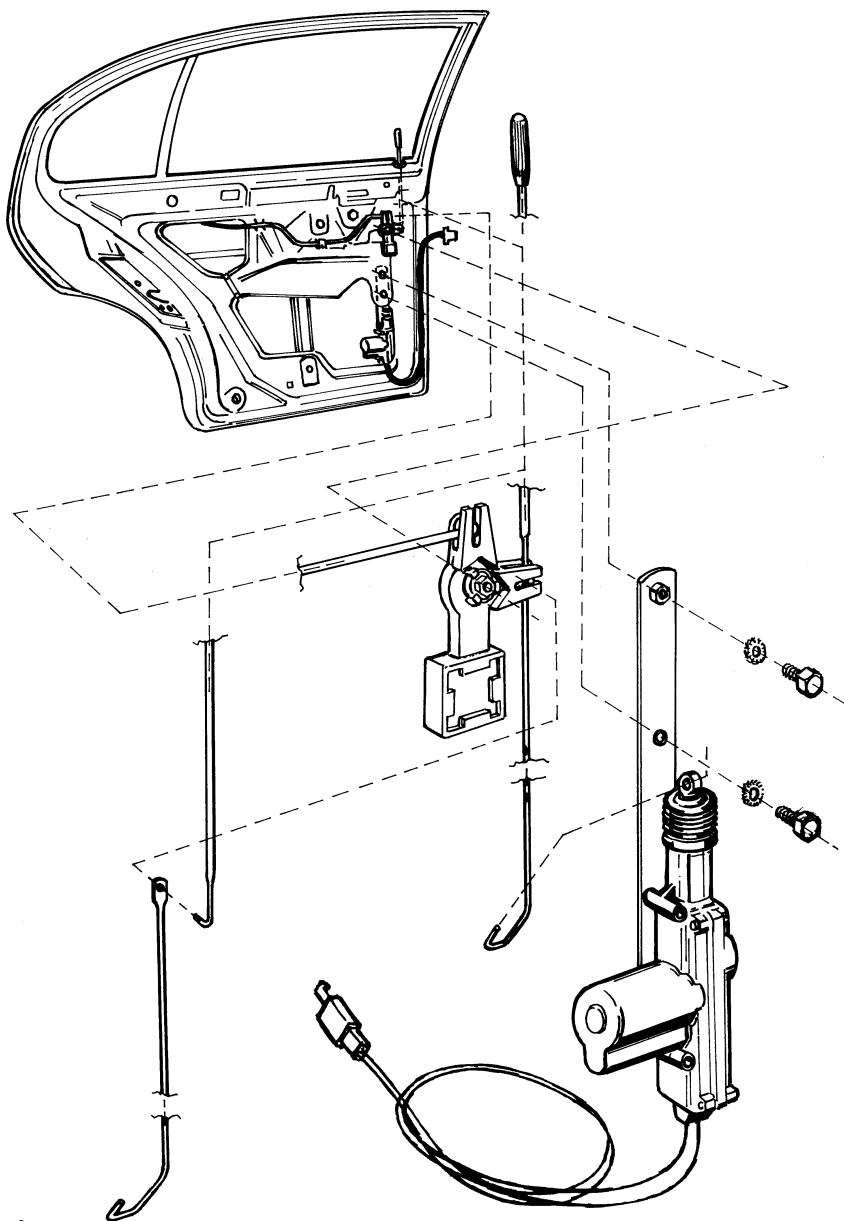
1. Montáž musí vykonať autorizovaný predajca alebo servis.
2. Odpojíme batériu od elektrického obvodu. Akékoľvek zásahy do elektrickej inštalácie vozidla vykonávame až po odpojení batérie.
3. Demontujeme na oboch predných a oboch zadných dverách kľučku spúšťania okien a vnútorné čalúnenie dverí. Ochranný kryt (PVC fóliu) opatrne odlepíme tak, aby sme ho nepoškodili a umožnili si prístup k vnútornému zámku dverí.
4. Predné dvere sú osadené motormi s ovládacími spínačmi (motory s 5 káblami). Tiahlo predných dverí je kratšie, rozdielne pre ľavé a pravé dvere (viď zoznam dielov - obr. 1).
5. Zámok z dverí nevyberáme, vyberieme len tiahlo na zaistenie.
6. Zavesíme motor predných dverí na dodané tiahlo a takto skompletovaný ho vložíme do dverí. Druhý koniec tiahla vložíme pod pôvodné tiahlo zaistenia podľa obr. 2.
7. Motor upevníme na jednej strane v pôvodnom technologickom otvore skrutkou M6 a na druhej strane pod pôvodnú skrutku mechanizmu ovládania okien.
8. Elektrickú inštaláciu od motora upevníme k pôvodnej inštalácii stahovacími páskami.



Obr. 2

2

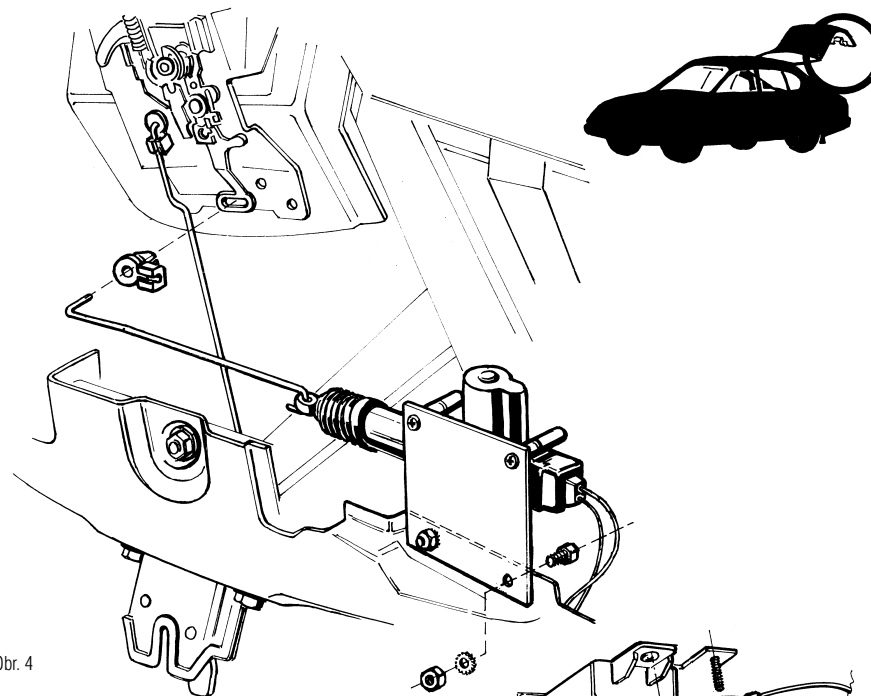
9. Zadné dvere sú osadené sledovacími motormi (motor s 2 káblami). Tiahlo zadných dverí je dlhšie, rozdielne pre ľavé a pravé dvere (pozri zoznam dielov obr. 1).
10. Na koniec tiahla zavesíme motor s držiakom, ktorý skrutkami M6 upevníme do pôvodných technologických otvorov. Druhý koniec tiahla vložíme pod pôvodné tiahlo zaistovania podľa obr. 3.
11. Inštaláciu od motora upevníme stahovacími páskami.



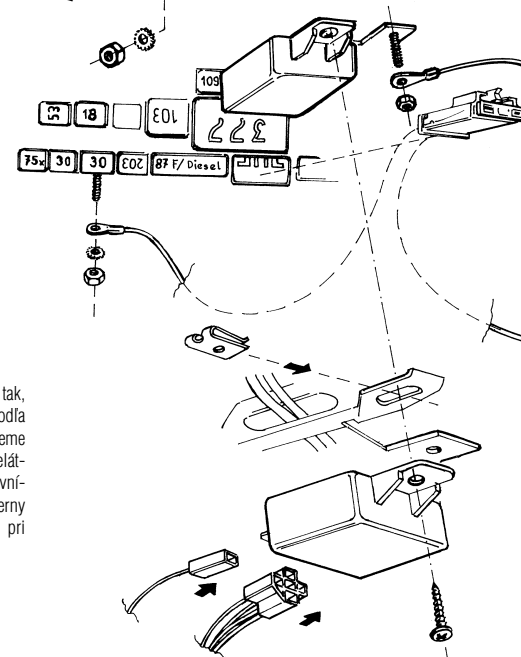
Obr. 3

3

12. Podľa obr. 4 nasunieme sponu tiahla do zámku piatych dverí. Potom do nej natlačíme tiahlo tak, aby zaskočilo. Na tiahlo zavesíme sledovací motor. Ten upevníme skrutkami M6 v pôvodných technologických otvoroch.



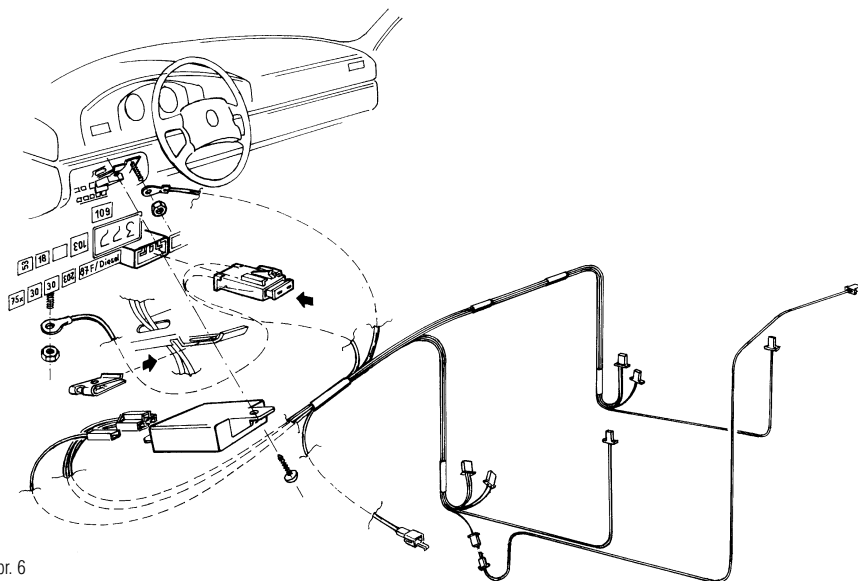
Obr. 4



13. Demontujeme plastový diel pod volantom tak, aby sme mali prístup k boxu s relátkami. Podľa obr. 5 upevníme riadiacu elektroniku, zasunieme držiak poisťky do voľnej pozície na boxe s relátkami (obr. 6). Pod skrutku označenú 30 upevníme očko červeného vodiča od poisťky a čierny vodič upevníme pod uzemňovaciu skrutku pri hriadelí riadenia.

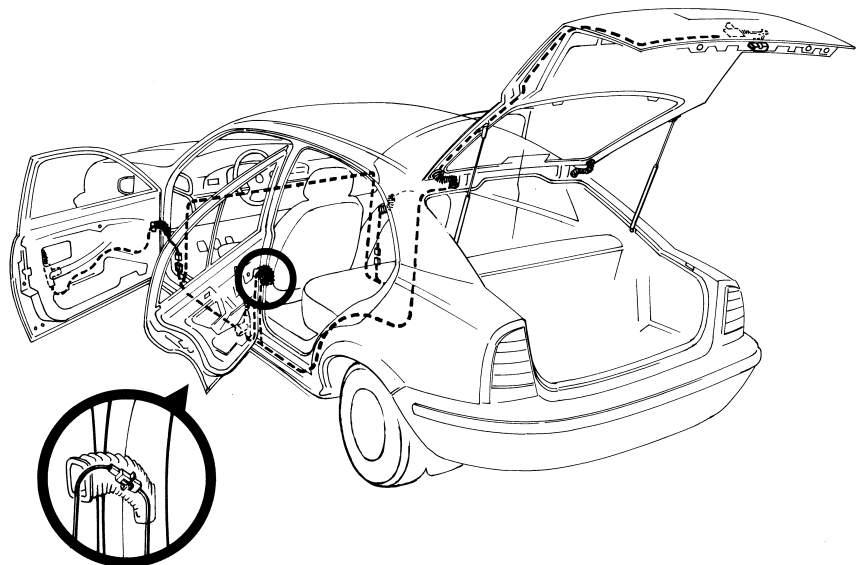
Obr. 5

4



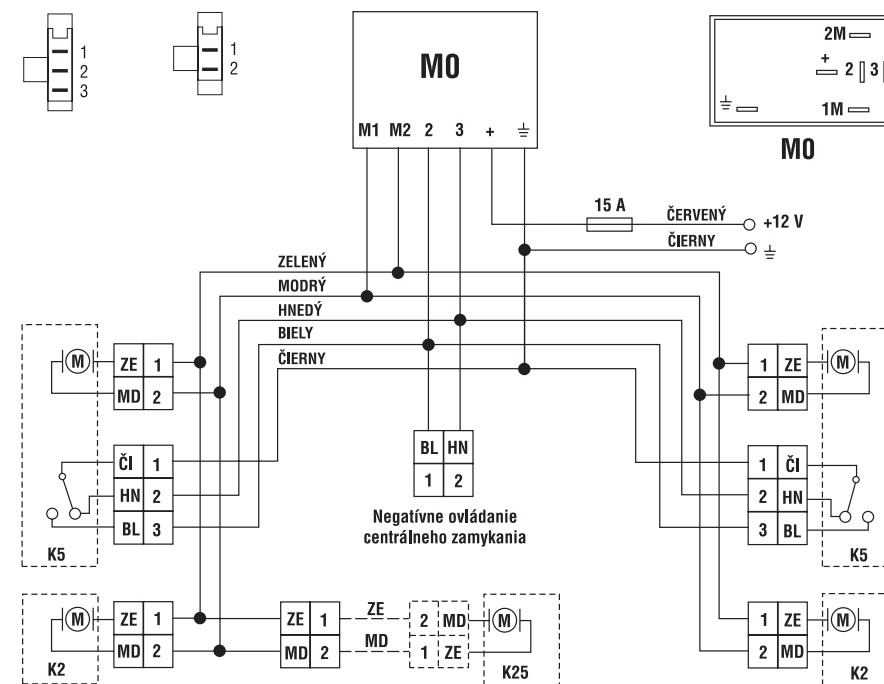
Obr. 6

14. Podľa obr. 7 natiahneme hlavný zväzok elektrickej inštalácie. Spojíme kabeláž od motora s hlavným zväzkom. Na inštaláciu 5-tych dverí nasunieme teleso konektora až keď ju natiahneme do dverí z dôvodu ľahšej manipulácie. Pri nasúvaní kontaktov do telesa konektora treba prehodit farby vodičov (t.j. zelený spojíme s modrým, modrý spojíme so zeleným vodičom motora K25).
15. Po pripojení odskúšame funkčnosť. V prípade, že centrálné zamykanie nefunguje správne, prekontrolujeme zapojenie podľa obr. 8.
16. Po odskúšaní správnej funkčnosti všetky demontované diely vrátíme späť na pôvodné miesta.



Obr. 7

Elektrická schéma zapojenia centrálneho zamykania



Obr. 8

POZOR!

Pri zapájaní motora K25 piatych dverí treba prehodit polaritu (t.j. ZE spojíme s MD; MD spojíme so ZE).

MO - riadiaca elektronika
 K5 - motor s ovládacím spínačom
 K2 - sledovací motor

Zapojenie riadiacej elektroniky

M1 - pripojenie motora
 M2 - pripojenie motora
 2 - vstup negatívneho otvárania
 3 - vstup negatívneho zatvárania
 + - napájanie + 12 V
 ⚡ - uzemnenie

Farby

ZE - zelená
 MD - modrá
 BL - biela
 HN - hnedá
 ČI - čierna
 ČE - červená